

# 国土交通経済（平成27年1月～3月分）の概況

## 【公共工事受注（2月）】

### ～3か月ぶりの減少。

←公共機関からの受注工事額（1件500万円以上の工事）は、平成26年4-6月期前年同期比30.2%増加、7-9月期同0.8%減少、10-12月期同0.8%増加の後、平成27年1月期同10.2%増加、2月期同8.9%減少となった。

## 【住宅着工（3月）】

### ～13か月ぶりの増加。

←新設住宅着工戸数は、総計69,887戸で前年同月比0.7%増加。季節調整済年率換算値の推移をみると、平成26年4-6月期891千戸、7-9月期868千戸、10-12月期868千戸の後、平成27年1月期864千戸、2月期905千戸、3月期920千戸となった。

## 【民間非居住建築物着工（3月）】

### ～2か月ぶりの減少。

←民間非居住用建築物着工床面積は、平成26年4-6月期前年同期比5.3%減少、7-9月期同7.8%減少、10-12月期同3.0%減少の後、平成27年1月期同10.2%減少、2月期同13.5%増加、3月期同20.7%減少となった。

## 【貨物輸送（2・3月）】

### （1）国内輸送

～トラック（特積み）は2か月連続で減少した。鉄道は、車扱は3か月連続で減少、コンテナは3か月ぶりで減少した。航空は6か月ぶりに増加した。

←トラックは、特別積合せが2月前年同月比6.4%減少（2か月連続）、宅配貨物取扱個数が2月同0.3%増加（2か月連続）、一般が2月同1.4%減少（5か月連続）となった。

←鉄道は、3月前年同月比10.2%減少（2か月ぶり）、車扱が3月同21.1%減少（3か月連続）、コンテナが3月同5.4%減少（3か月ぶり）となった。

←航空（主要2社）は、3月前年同月比0.2%増加（6か月ぶり）となった。

### （2）国際輸送

～海運は、輸出は2か月ぶりに増加した。輸入は5か月連続で減少した。航空は、輸出は9か月連続で増加した。輸入は2か月連続で増加した。

←外航海運（海上貨物）（金額ベース）は、輸出が3月前年同月比5.5%増加（2か月ぶり）、輸入は3月同19.3%減少（5か月連続）となった。

←航空貨物（金額ベース）は、輸出が3月前年同月比17.5%増加（9か月連続）、輸入が3月同2.1%増加（2か月連続）となった。

## 【旅客輸送（1～3月）】

### （1）国内輸送

～鉄道は、JRは4か月連続で増加した。民鉄は4か月連続で増加した。航空は、増加傾向が続いている。

←鉄道は、JRが1月前年同月比1.1%増加（4か月連続）、民鉄は1月同1.8%増加（4か月連続）となった。

←航空（12社）は、3月前年同月比1.5%増加（38か月連続）、幹線が3月同2.3%増加（3か月連続）、ローカル線は3月同0.9%増加（38か月連続）となった。

### （2）国際輸送（航空邦社2社）

～増加傾向が続いている。

←3月前年同月比12.5%増加（21か月連続）となった。

## 【観光（2・3月）】

～出国日本人数は、10か月連続で減少した。訪日外客数は、増加傾向が続いている。

←出国日本人数は、3月前年同月比4.2%減少（10か月連続）、訪日外客数は、3月同45.3%増加（26か月連続）となった。

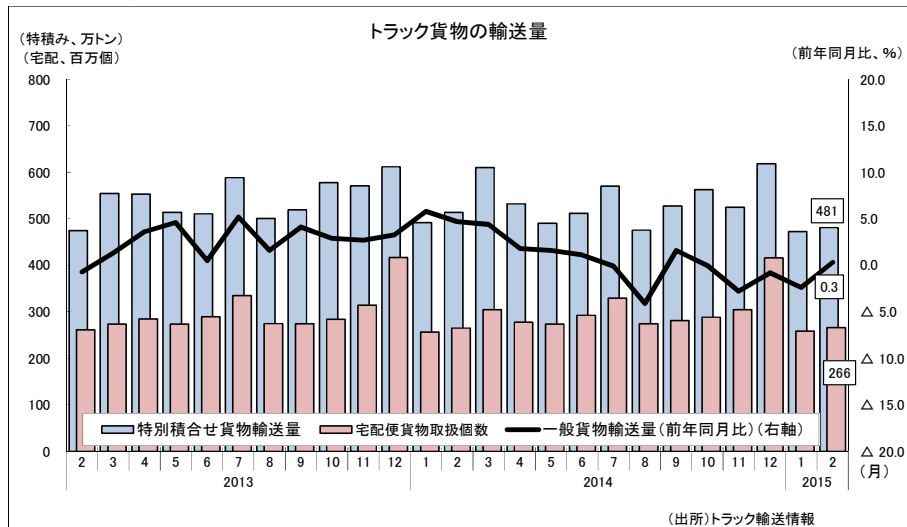
～旅行取扱額は、国内は6か月連続で増加した。海外は5か月連続で減少した。

←主要50社の取扱額は、国内旅行が2月前年同月比6.9%増加（6か月連続）、海外旅行が2月同6.9%減少（5か月連続）となった。

交通産業

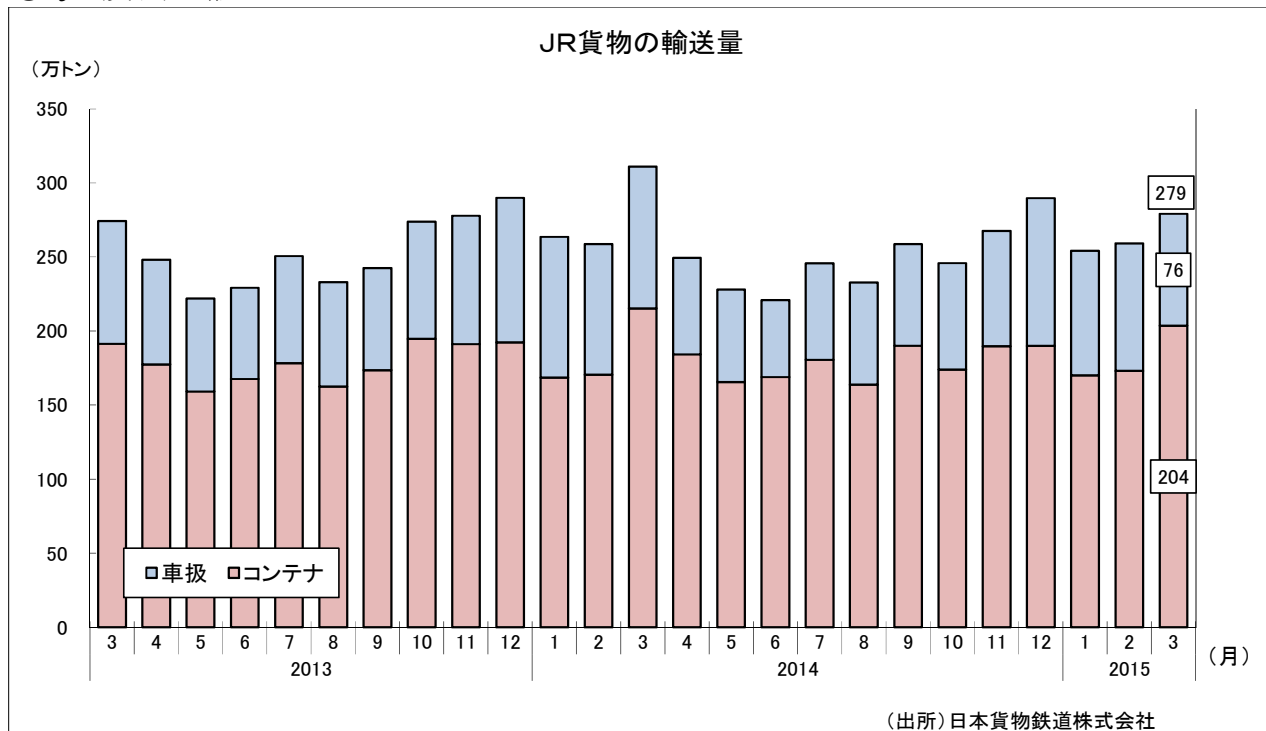
1) 貨物輸送

① トラック貨物の輸送量



|   |          | 特別積合せトラック<br>(トン)   | 一般トラック<br>(前年同月比(%)) | 宅配貨物取扱個数<br>(千個) | 前年同月比(%)) |
|---|----------|---|----------------------|------------------|-----------|
| 暦年  | 2011年    | 66,035,478  | △ 3.2                | 3,313,977        | 3.9       |
|   | 2012年    | 66,860,459  | 1.2                  | 3,468,839        | 4.7       |
|   | 2013年    | 64,586,299  | △ 3.4                | 3,525,523        | 1.6       |
|   | 2014年    | 64,292,985  | △ 0.5                | 3,563,701        | 1.1       |
| 年度  | 2010年度   | 67,238,388  | △ 2.1                | 3,198,162        | 2.7       |
|   | 2011年度   | 66,245,024  | △ 1.5                | 3,364,941        | 5.2       |
|   | 2012年度   | 66,026,822  | △ 0.3                | 3,475,184        | 3.3       |
|   | 2013年度   | 65,628,872  | △ 0.6                | 3,572,540        | 2.8       |
| 四半期   | 2014年Ⅰ期  | 16,162,133  | 6.9                  | 826,072          | 6.0       |
|   | 2014年Ⅱ期  | 15,348,958  | △ 2.7                | 843,499          | △ 0.5     |
|   | 2014年Ⅲ期  | 15,728,763  | △ 2.2                | 885,112          | 0.2       |
|   | 2014年Ⅳ期  | 17,053,131  | △ 3.1                | 1,009,018        | △ 0.6     |
| 月次  | 2014年 1月 | 4,918,131   | 9.7                  | 256,658          | 5.0       |
|   | 2月       | 5,142,128   | 8.3                  | 264,951          | 1.4       |
|   | 3月       | 6,101,874   | 10.1                 | 304,463          | 11.4      |
|   | 4月       | 5,321,667   | △ 3.7                | 277,649          | △ 2.4     |
|   | 5月       | 4,907,755   | △ 4.5                | 273,412          | △ 0.1     |
|   | 6月       | 5,119,536   | 0.3                  | 292,438          | 1.1       |
|   | 7月       | 5,699,693   | △ 3.2                | 329,521          | △ 1.6     |
|   | 8月       | 4,754,958   | △ 5.1                | 274,256          | △ 0.1     |
|   | 9月       | 5,274,112   | 1.5                  | 281,335          | 2.6       |
|   | 10月      | 5,624,019   | △ 2.6                | 288,306          | 1.4       |
|   | 11月      | 5,248,881   | △ 8.1                | 304,774          | △ 3.1     |
|   | 12月      | 6,180,231   | 1.0                  | 415,938          | △ 0.2     |
|   | 2015年 1月 | 4,728,675   | △ 3.9                | 258,318          | 0.6       |
|   | 2月       | 4,812,178   | △ 6.4                | 265,789          | 0.3       |
| 資料出所  |          | トラック輸送情報(特別積合せトラック大手24社、一般(特別積合せを除く)トラック調査対象事業者数約1,100社及び宅配貨物取扱大手14社)<br><br>ただし、特別積合せトラックの調査対象事業者は、2008年3月以前は32社、2008年4月～2009年3月は26社、2009年4月～2010年6月は27社、2010年7月～2012年6月は26社、2012年7月～2013年1月は25社、2013年2月以降は24社となっており、2013年2月以降の月次の前年同月比は24社ベースでの比較である。また、宅配貨物取扱事業者は、2005年1月以前は20社、2005年2月～2008年3月は19社、2008年4月～2009年3月は20社、2009年4月～2010年3月は19社、2010年4月～2010年6月は18社、2010年7月～2013年4月は17社、2013年5月以降は14社であり、月次の前年同月比は、当該月の事業者数に遡及して前年同月比を算出していない。 |                      |                  |           |
| (注) (1) p印は速報値を、r印は修正値を示す。(2) 暦年、年度及び四半期の原数値は、四捨五入の関係で各月の積上げ値と一致しないことがある。 |          |   |                      |                  |           |

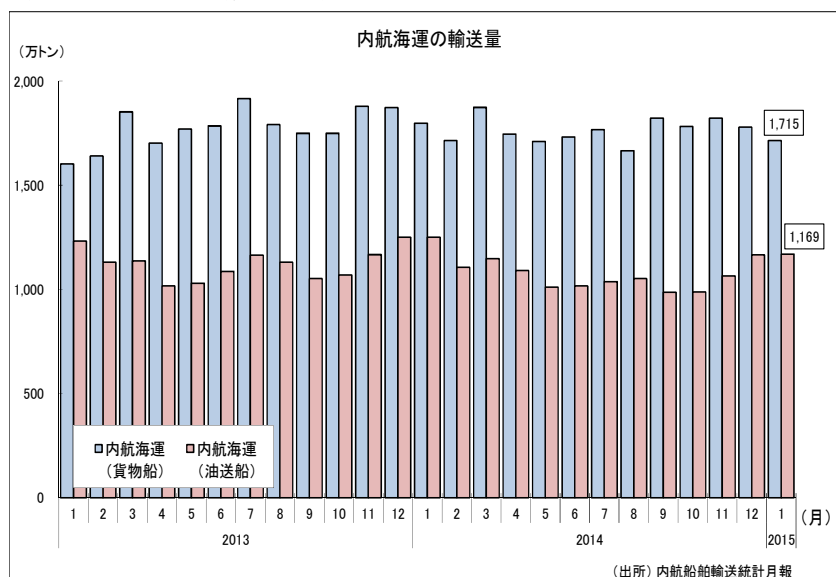
② JR(貨物)の輸送量



|      |             | JR貨物会社(合計)   |           | 車扱          |             | コンテナ         |          |
|------|-------------|--------------|-----------|-------------|-------------|--------------|----------|
|      |             | (トン)         | 前年同月比(%)  | (トン)        | 前年同月比(%)    | (トン)         | 前年同月比(%) |
| 暦年   | 2011年       | 29,112,205   | △ 7.9     | 9,957,001   | △ 6.0       | 19,155,204   | △ 8.9    |
|      | 2012年       | 30,503,238   | 4.8       | 9,970,134   | 0.1         | 20,533,104   | 7.2      |
|      | 2013年       | 30,447,760   | △ 0.2     | 9,460,512   | △ 5.1       | 20,987,248   | 2.2      |
|      | 2014年       | 30,720,800   | 0.9       | 9,104,569   | △ 3.8       | 21,616,231   | 3.0      |
| 年度   | 2011年度      | 29,838,600   | △ 3.7     | 10,220,583  | △ 2.8       | 19,618,017   | △ 4.2    |
|      | 2012年度      | 29,990,514   | 0.5       | 9,471,305   | △ 7.3       | 20,519,209   | 4.6      |
|      | 2013年度      | 31,008,743   | 3.4       | 9,490,025   | 0.2         | 21,518,718   | 4.9      |
|      | 2014年度      | p 30,311,580 | △ 2.2     | p 8,769,555 | △ 7.6       | p 21,542,025 | 0.1      |
| 四半期  | 2014年Ⅱ期     | 6,982,528    | △ 0.1     | 1,793,278   | △ 7.9       | 5,189,250    | 2.9      |
|      | 2014年Ⅲ期     | 7,370,858    | 1.5       | 2,024,988   | △ 4.3       | 5,345,870    | 3.9      |
|      | 2014年Ⅳ期     | 8,034,121    | △ 4.6     | 2,496,818   | △ 5.3       | 5,537,303    | △ 4.2    |
|      | 2015年Ⅰ期     | p 7,924,073  | △ 4.9     | p 2,454,471 | △ 12.0      | p 5,469,602  | △ 1.3    |
| 月次   | 2014年 2月    | 2,586,580    | 2.9       | 880,835     | △ 3.1       | 1,705,745    | 6.3      |
|      | 3月          | 3,110,397    | 13.4      | 957,701     | 15.4        | 2,152,696    | 12.5     |
|      | 4月          | 2,493,973    | 0.5       | 650,778     | △ 7.8       | 1,843,195    | 3.8      |
|      | 5月          | 2,280,447    | 2.8       | 623,644     | △ 0.4       | 1,656,803    | 4.0      |
|      | 6月          | 2,208,108    | △ 3.7     | 518,856     | △ 15.7      | 1,689,252    | 0.8      |
|      | 7月          | 2,457,234    | △ 2.0     | 650,555     | △ 9.9       | 1,806,679    | 1.2      |
|      | 8月          | 2,327,450    | △ 0.1     | 689,644     | △ 2.1       | 1,637,806    | 0.8      |
|      | 9月          | 2,586,174    | 6.6       | 684,789     | △ 0.7       | 1,901,385    | 9.5      |
|      | 10月         | 2,458,774    | △ 10.2    | 718,584     | △ 9.3       | 1,740,190    | △ 10.6   |
|      | 11月         | 2,677,315    | △ 3.7     | 779,365     | △ 10.2      | 1,897,950    | △ 0.7    |
|      | 12月         | 2,898,032    | △ 0.1     | 998,869     | 2.3         | 1,899,163    | △ 1.3    |
|      | 2015年 1月    | 2,540,359    | △ 3.6     | 838,261     | △ 11.9      | 1,702,098    | 1.0      |
|      | 2月          | r 2,591,628  | 0.2       | r 860,961   | △ 2.3       | r 1,730,667  | 1.5      |
| 3月   | p 2,792,086 | △ 10.2       | p 755,249 | △ 21.1      | p 2,036,837 | △ 5.4        |          |
| 資料出所 |             | 日本貨物鉄道株式会社   |           |             |             |              |          |

(注) (1) p印は速報値を、r印は修正値を示す。(2) 暦年、年度及び四半期の原数値は、四捨五入の関係で各月の積上げ値と一致しないことがある。

③ 内航海運の輸送実績

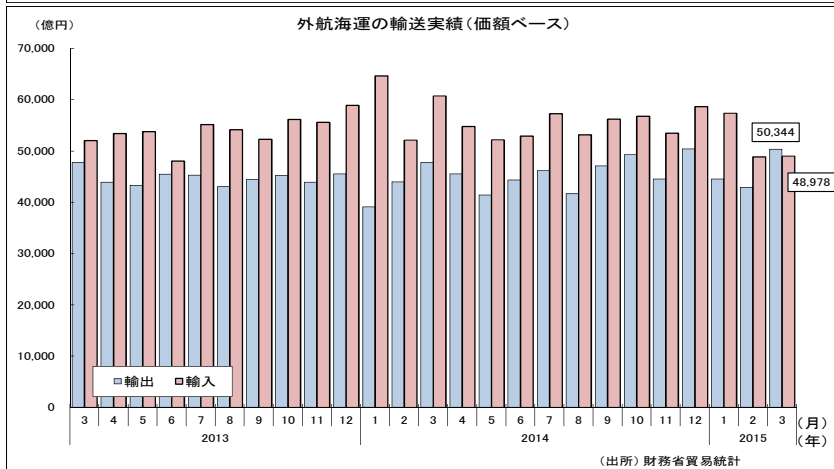
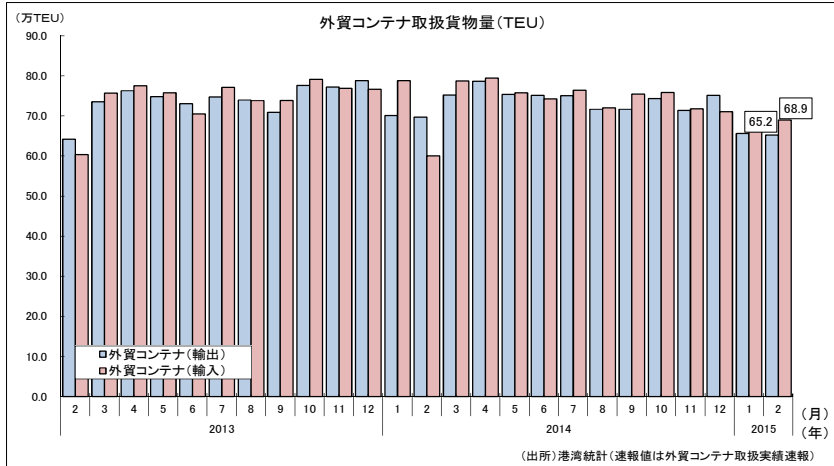


|     |          | 内航海運(貨物船) |          | 内航海運(油送船) |          |
|-----|----------|-----------|----------|-----------|----------|
|     |          | (千トン)     | 前年同月比(%) | (千トン)     | 前年同月比(%) |
| 暦年  | 2011年    | 199,682   | 0.5      | 134,167   | 1.4      |
|     | 2012年    | 201,055   | 0.7      | 137,384   | 2.4      |
|     | 2013年    | 213,113   | 6.0      | 134,646   | △ 2.0    |
|     | 2014年    | 212,106   | △ 0.5    | 129,157   | △ 4.1    |
| 年度  | 2010年度   | 203,603   | 16.1     | 133,339   | 0.9      |
|     | 2011年度   | 198,506   | △ 2.5    | 135,060   | 1.3      |
|     | 2012年度   | 202,469   | 2.0      | 136,200   | 0.8      |
|     | 2013年度   | 216,030   | 6.7      | 134,693   | △ 1.1    |
| 四半期 | 2014年Ⅰ期  | 53,872    | 5.7      | 35,043    | 0.1      |
|     | 2014年Ⅱ期  | 51,860    | △ 1.3    | 31,177    | △ 0.5    |
|     | 2014年Ⅲ期  | 52,547    | △ 3.7    | 30,757    | △ 8.1    |
|     | 2014年Ⅳ期  | 53,827    | △ 2.2    | 32,180    | △ 7.7    |
| 月次  | 2014年 1月 | 17,983    | 12.2     | 12,508    | 1.6      |
|     | 2月       | 17,152    | 4.5      | 11,059    | △ 2.2    |
|     | 3月       | 18,737    | 1.2      | 11,476    | 0.9      |
|     | 4月       | 17,450    | 2.5      | 10,900    | 7.2      |
|     | 5月       | 17,097    | △ 3.4    | 10,107    | △ 1.8    |
|     | 6月       | 17,313    | △ 3.0    | 10,170    | △ 6.4    |
|     | 7月       | 17,666    | △ 7.8    | 10,376    | △ 10.9   |
|     | 8月       | 16,663    | △ 7.0    | 10,521    | △ 6.9    |
|     | 9月       | 18,218    | 4.1      | 9,860     | △ 6.3    |
|     | 10月      | 17,821    | 1.9      | 9,869     | △ 7.6    |
|     | 11月      | 18,222    | △ 3.1    | 10,650    | △ 8.7    |
|     | 12月      | 17,784    | △ 5.1    | 11,661    | △ 6.8    |
|     | 2015年 1月 | 17,152    | △ 4.6    | 11,694    | △ 6.5    |
| 2月  | p        | (△1.8)    | p        | (△1.7)    |          |

資料出所 内航船舶輸送統計月報  
ただし、貨物船速報値は内航運送業5社の合計値であり、油送船速報値は内航運送業4社の合計値である。

(注) (1)内航海運の数値に自家用は含まない。(2)p印は速報値を、r印は修正値を示す。(3)暦年、年度及び四半期の原数値は、四捨五入の関係で各月の積上げ値と一致しないことがある。

④ 外航海運の輸送実績

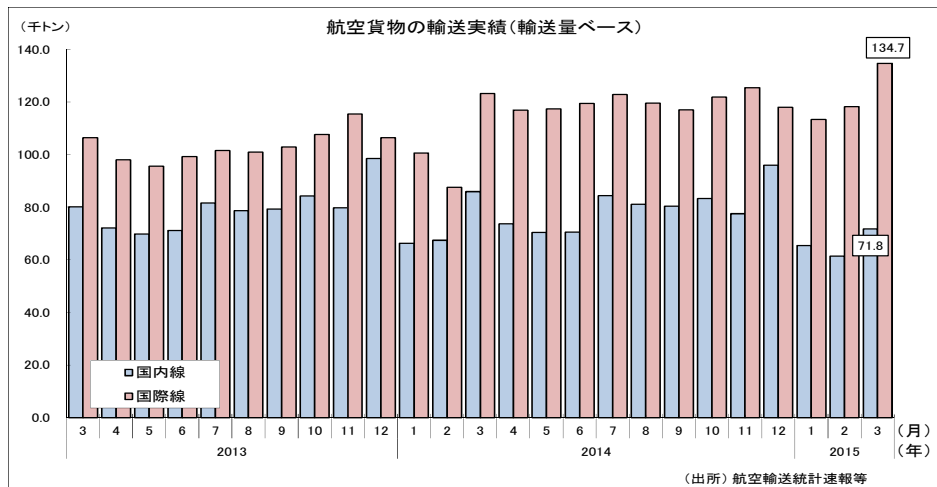
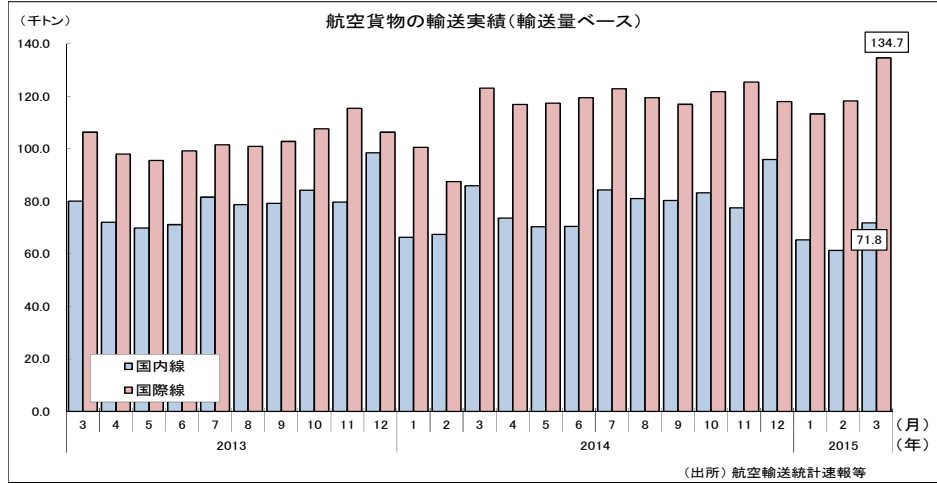


| 暦年     | 外貿コンテナ(輸出)<br>(万TEU)<br>前年同月比(%) | 外貿コンテナ(輸入)<br>(万TEU)<br>前年同月比(%) | 海上貨物(輸出)<br>(百万円)<br>前年同月比(%) |        | 海上貨物(輸入)<br>(百万円)<br>前年同月比(%) |            |            |            |        |
|--------|----------------------------------|----------------------------------|-------------------------------|--------|-------------------------------|------------|------------|------------|--------|
|        |                                  |                                  | 値                             | 増減     | 値                             | 増減         |            |            |        |
| 2011年  | 869.3                            | 4.2                              | 877.3                         | 3.8    | 47,956,364                    | △ 0.9      | 53,692,522 | 16.3       |        |
| 2012年  | 871.1                            | 0.2                              | 876.6                         | △ 0.1  | 47,761,484                    | △ 0.4      | 55,558,475 | 3.5        |        |
| 2013年  | 880.2                            | 1.0                              | 890.2                         | 1.6    | 52,434,093                    | 9.8        | 63,845,535 | 14.9       |        |
| 2014年  | -                                | -                                | -                             | -      | 54,119,719                    | 3.2        | 67,245,886 | 5.3        |        |
| 2011年度 | 874.6                            | 3.2                              | 878.6                         | 2.1    | 48,004,717                    | △ 1.9      | 55,166,169 | 15.1       |        |
| 2012年度 | 868.9                            | △ 0.6                            | 875.0                         | △ 0.4  | 48,032,958                    | 0.1        | 56,639,856 | 2.7        |        |
| 2013年度 | 891.7                            | 2.6                              | 898.2                         | 2.6    | 53,102,765                    | 10.6       | 66,449,724 | 17.3       |        |
| 2014年度 | -                                | -                                | -                             | -      | 54,816,709                    | 3.2        | 65,023,130 | △ 2.1      |        |
| 四半期    | 2014年Ⅱ期                          | 229.0                            | 2.2                           | 229.2  | 2.5                           | 13,127,856 | △ 1.1      | 15,974,901 | 3.0    |
|        | 2014年Ⅲ期                          | -                                | -                             | -      | -                             | 13,490,158 | 1.6        | 16,653,875 | 3.2    |
|        | 2014年Ⅳ期                          | -                                | -                             | -      | -                             | 14,419,570 | 7.0        | 16,878,762 | △ 1.0  |
|        | 2015年Ⅰ期                          | -                                | -                             | -      | -                             | 13,779,124 | 5.3        | 15,515,592 | △ 12.5 |
| 月次     | 2014年 2月                         | 69.6                             | 8.6                           | 59.9   | △ 0.6                         | 4,398,500  | 9.2        | 5,208,134  | 8.4    |
|        | 3月                               | 75.1                             | 2.2                           | 78.7   | 4.1                           | 4,772,879  | 0.0        | 6,069,644  | 16.7   |
|        | 4月                               | 78.0                             | 3.1                           | 79.4   | 2.4                           | 4,551,654  | 3.6        | 5,473,399  | 2.6    |
|        | 5月                               | 75.3                             | 0.7                           | 75.7   | △ 0.0                         | 4,140,956  | △ 4.4      | 5,215,203  | △ 3.0  |
|        | 6月                               | 75.0                             | 2.8                           | 74.2   | 5.3                           | 4,435,246  | △ 2.4      | 5,286,299  | 10.0   |
|        | 7月                               | r 75.0                           | 0.4                           | r 76.4 | △ 0.9                         | 4,614,756  | 1.8        | 5,721,660  | 3.8    |
|        | 8月                               | r 71.6                           | △ 3.1                         | r 72.0 | △ 2.4                         | 4,168,466  | △ 3.2      | 5,312,116  | △ 1.8  |
|        | 9月                               | p 71.6                           | 2.9                           | p 75.4 | 0.9                           | 4,706,936  | 5.9        | 5,620,100  | 7.6    |
|        | 10月                              | p 74.3                           | △ 1.6                         | p 75.8 | △ 3.4                         | 4,927,295  | 8.9        | 5,675,760  | 1.2    |
|        | 11月                              | p 71.3                           | △ 5.3                         | p 71.7 | △ 5.1                         | 4,450,558  | 1.4        | 5,342,228  | △ 3.8  |
|        | 12月                              | p 75.1                           | △ 1.4                         | p 71.0 | △ 4.9                         | 5,041,716  | 10.7       | 5,860,774  | △ 0.5  |
|        | 2015年 1月                         | p 65.6                           | △ 0.2                         | p 68.1 | △ 10.7                        | 4,452,917  | 13.9       | 5,734,375  | △ 11.2 |
| 2月     | p 65.2                           | △ 0.6                            | p 68.9                        | 16.2   | 4,291,847                     | △ 2.4      | 4,883,396  | △ 6.2      |        |
| 3月     | -                                | -                                | -                             | -      | 5,034,361                     | 5.5        | 4,897,821  | △ 19.3     |        |

資料出所 港湾統計(月報) ただし、速報値については外貿コンテナ取扱実績速報の数値である。 財務省貿易統計

(注) (1) 外貿コンテナの速報値は、港湾運送事業法が適用される指定港湾93港に係る港湾運送事業報告によるものである。このため、2011年に外貿コンテナ貨物の取扱実績があった66港のうち、非指定港湾である志布志港、石狩湾新港、三島川之江港、御前崎港、茨城港(常陸那珂港区)、川内港、熊本港、浜田港、大竹港は含まれない。(2) TEU型への換算に際しては、20フィート型は1TEU、40フィート型は2TEU、それ以外の型は1TEUとして換算している。(3) 「外貿コンテナ取扱実績速報」は、国土交通省総合政策局が発表する「港湾調査」や、各港湾管理者の発表等の統計情報とは異なる。(4) 貿易統計の数値は輸出入とも総額から航空貨物の金額を差し引いた数値を、海上貨物として算出しており、航空郵便貨物の数値も含まれている。(5) p印は速報値を、r印は修正値を示す。(6) 暦年、年度及び四半期の原数値は、四捨五入の関係で各月の積上げ値と一致しないことがある。(6) 外貿コンテナ(輸出)及び外貿コンテナ(輸入)については、平成25年3月号より港湾統計(月報)の数値を使用することとし、未公表月についてのみ外貿コンテナ取扱実績速報の数値を示すこととした。

⑤ 国内・国際航空貨物の輸送実績



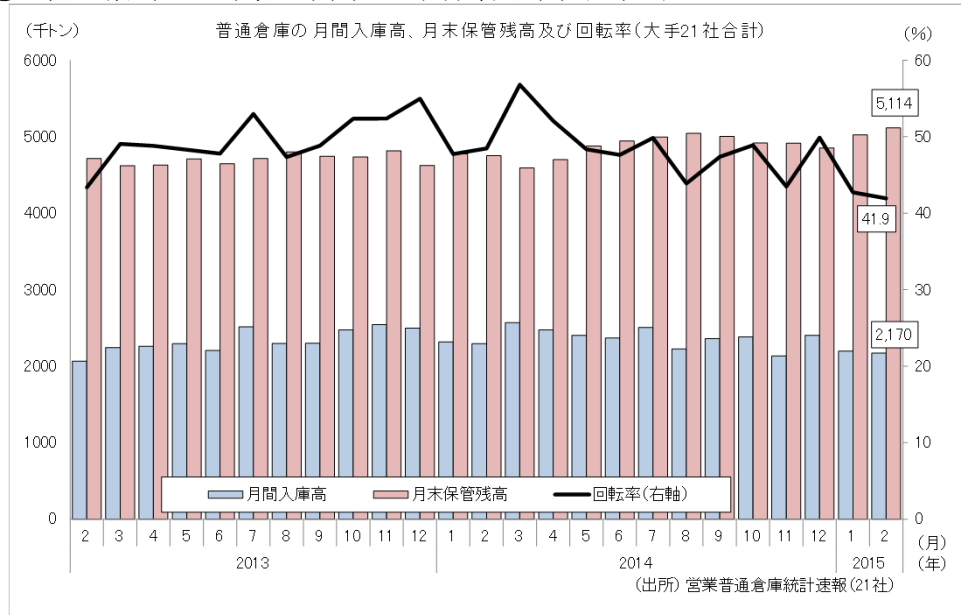
|          |          | 航空(国内線)   |           | 航空(国際線)     |             | 航空貨物(輸出)     |             | 航空貨物(輸入)     |           |
|----------|----------|-----------|-----------|-------------|-------------|--------------|-------------|--------------|-----------|
|          |          | (トン)      | 前年同月比(%)  | (トン)        | 前年同月比(%)    | (百万円)        | 前年同月比(%)    | (百万円)        | 前年同月比(%)  |
| 暦年       | 2011年    | 895,814   | △ 6.7     | 1,057,345   | △ 20.1      | 17,590,175   | △ 7.6       | 14,418,665   | △ 1.2     |
|          | 2012年    | 905,794   | 1.1       | 1,139,807   | 7.8         | 15,986,088   | △ 9.1       | 15,130,157   | 4.9       |
|          | 2013年    | 924,204   | 2.0       | 1,203,615   | 5.6         | 17,340,100   | 8.5         | 17,397,011   | 15.0      |
|          | 2014年    | 936,626   | 1.3       | 1,389,219   | 15.4        | 18,973,310   | 9.4         | 18,663,227   | 7.3       |
| 年度       | 2011年度   | 895,762   | △ 4.8     | 1,072,517   | △ 14.5      | 17,283,770   | △ 8.5       | 14,544,405   | 0.0       |
|          | 2012年度   | 905,751   | 1.1       | 1,145,862   | 6.8         | 15,907,023   | △ 8.0       | 15,457,908   | 6.3       |
|          | 2013年度   | 934,561   | 3.2       | 1,238,564   | 8.1         | 17,753,699   | 11.6        | 18,163,132   | 17.5      |
|          | 2014年度   | p 919,901 | △ 1.6     | p 1,432,590 | 15.7        | p 19,853,611 | 11.8        | p 18,786,720 | 3.4       |
| 四半期      | 2014年Ⅱ期  | 214,488   | 0.7       | 353,641     | 20.8        | 4,485,351    | 3.5         | 4,215,113    | 1.9       |
|          | 2014年Ⅲ期  | 245,835   | 2.6       | 359,256     | 17.7        | 4,788,664    | 8.1         | 4,506,683    | △ 0.2     |
|          | 2014年Ⅳ期  | 256,731   | △ 2.2     | 365,159     | 10.8        | 5,347,067    | 15.3        | 5,194,036    | 9.0       |
|          | 2015年Ⅰ期  | p 202,848 | △ 7.6     | p 354,535   | 13.9        | p 5,232,530  | 20.2        | p 4,870,888  | 2.6       |
|          | 月次       | 2014年 2月  | 67,376    | 3.1         | 87,518      | 7.5          | 1,400,670   | 11.6         | 1,397,165 |
| 3月       |          | 85,923    | 7.3       | 123,124     | 15.8        | 1,610,397    | 7.5         | 1,763,768    | 23.5      |
| 4月       |          | 73,661    | 2.2       | 116,885     | 19.3        | 1,515,528    | 9.5         | 1,419,311    | 7.6       |
| 5月       |          | 70,357    | 0.8       | 117,333     | 22.8        | 1,465,053    | 2.2         | 1,308,029    | △ 5.4     |
| 6月       |          | 70,470    | △ 0.9     | 119,423     | 20.3        | 1,504,770    | △ 0.6       | 1,487,774    | 3.7       |
| 7月       |          | 84,384    | 3.4       | 122,807     | 21.0        | 1,577,162    | 10.5        | 1,436,798    | △ 3.0     |
| 8月       |          | 81,107    | 3.1       | 119,514     | 18.4        | 1,536,351    | 4.1         | 1,345,916    | 0.1       |
| 9月       |          | 80,343    | 1.4       | 116,934     | 13.7        | 1,675,151    | 9.6         | 1,723,969    | 2.1       |
| 10月      |          | 83,297    | △ 1.1     | 121,813     | 13.2        | 1,760,018    | 11.6        | 1,753,312    | 10.0      |
| 11月      |          | 77,511    | △ 2.7     | 125,407     | 8.6         | 1,736,960    | 15.2        | 1,744,112    | 6.1       |
| 12月      |          | 95,924    | △ 2.6     | 117,939     | 10.9        | 1,850,088    | 19.1        | 1,696,611    | 11.0      |
| 2015年 1月 |          | 65,367    | △ 1.4     | 113,303     | 12.7        | 1,690,478    | 26.0        | 1,582,806    | △ 0.2     |
| 2月       |          | r 65,730  | △ 2.4     | r 106,582   | 21.8        | 1,649,585    | 17.8        | r 1,486,502  | 6.4       |
| 3月       | p 71,751 | 0.2       | p 134,650 | 23.1        | p 1,892,467 | 17.5         | p 1,801,580 | 2.1          |           |

資料出所 航空輸送統計速報(邦社全社)  
ただし、国内線速報値は日本航空及び全日本空輸の合計値であり、国際線速報値は日本航空、全日本空輸及び日本貨物航空の合計値である。

財務省貿易統計

(注)(1)航空(国際線)は、邦社の輸送量を集計したもので、三国間の貨物輸送量を含む。(2)航空貨物は2005年12月より金額ベースに変更。これに伴い、過去値も修正。(3)p印は速報値を、r印は修正値を示す。(4)暦年、年度及び四半期の原数値は、四捨五入の関係で各月の積上げ値と一致しないことがある。

⑥ 普通倉庫の月間入庫高・月末保管残高・回転率



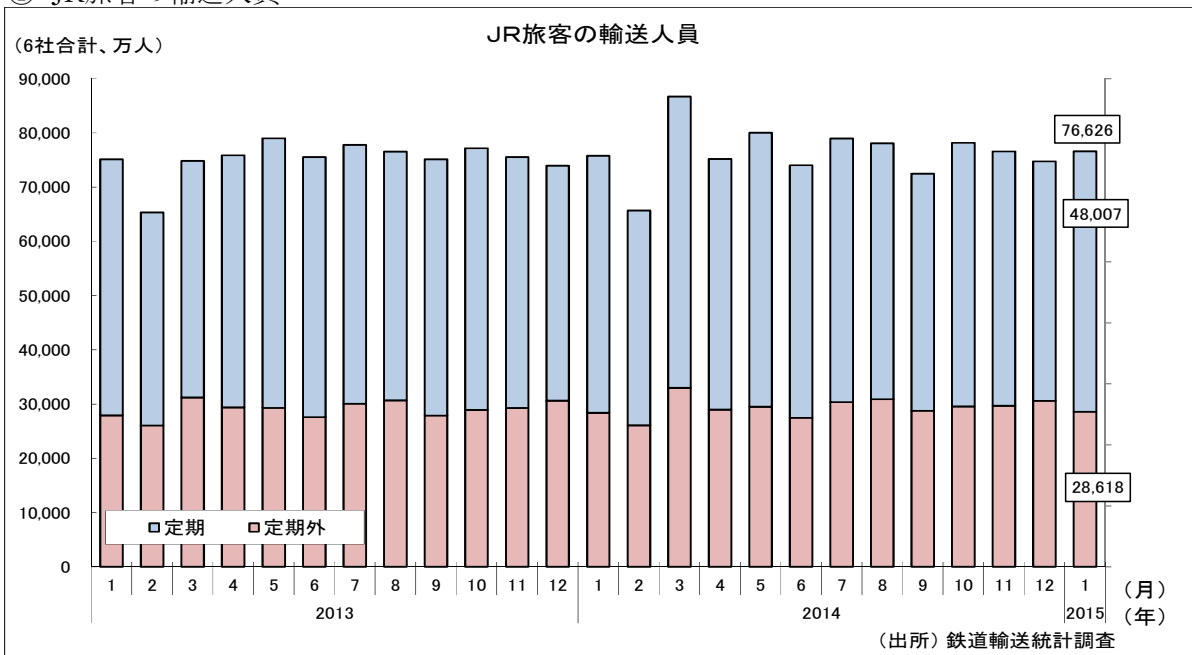
|     |          | 普通倉庫(月間入庫高) |          | 普通倉庫(月末保管残高) |          | 普通倉庫回転率 |        |
|-----|----------|-------------|----------|--------------|----------|---------|--------|
|     |          | (千トン)       | 前年同月比(%) | (千トン)        | 前年同月比(%) | (%)     | 前年同月増減 |
| 暦年  | 2011年    | 2,284       | △ 2.4    | 4,591        | △ 2.2    | 50.3    | 0.1    |
|     | 2012年    | 2,266       | △ 0.8    | 4,681        | 2.0      | 47.9    | △ 2.4  |
|     | 2013年    | 2,306       | 1.8      | 4,698        | 0.4      | 49.0    | 1.1    |
|     | 2014年    | 2,370       | 2.8      | 4,863        | 3.5      | 47.9    | △ 1.1  |
| 年度  | 2010年度   | 2,312       | 3.9      | 4,669        | 0.3      | 49.4    | 0.1    |
|     | 2011年度   | 2,294       | △ 0.8    | 4,627        | △ 0.9    | 49.8    | 0.4    |
|     | 2012年度   | 2,248       | △ 2.0    | 4,678        | 1.1      | 47.8    | △ 2.0  |
|     | 2013年度   | 2,380       | 5.9      | 4,710        | 0.7      | 50.4    | 2.6    |
| 四半期 | 2014年Ⅰ期  | 2,394       | 14.1     | 4,704        | 1.0      | 51.0    | 6.0    |
|     | 2014年Ⅱ期  | 2,415       | 7.2      | 4,839        | 3.8      | 49.2    | 0.9    |
|     | 2014年Ⅲ期  | 2,363       | △ 0.3    | 5,014        | 5.5      | 46.2    | △ 3.2  |
|     | 2014年Ⅳ期  | 2,306       | △ 7.9    | 4,893        | 3.6      | 47.8    | △ 5.4  |
| 月次  | 2014年 1月 | 2,318       | 16.8     | 4,774        | 3.1      | 47.7    | 5.3    |
|     | 2月       | 2,295       | 11.0     | 4,750        | 0.7      | 48.4    | 5.1    |
|     | 3月       | 2,571       | 14.6     | 4,589        | △ 0.7    | 56.8    | 7.7    |
|     | 4月       | 2,473       | 9.4      | 4,700        | 1.5      | 52.1    | 3.3    |
|     | 5月       | 2,404       | 4.8      | 4,878        | 3.6      | 48.3    | 0.0    |
|     | 6月       | 2,369       | 7.5      | 4,940        | 6.3      | 47.6    | △ 0.2  |
|     | 7月       | 2,504       | △ 0.3    | 4,996        | 6.0      | 49.8    | △ 3.1  |
|     | 8月       | 2,225       | △ 3.1    | 5,042        | 5.0      | 43.9    | △ 3.5  |
|     | 9月       | 2,360       | 2.7      | 5,004        | 5.5      | 47.4    | △ 1.4  |
|     | 10月      | 2,381       | △ 3.8    | 4,916        | 3.9      | 48.9    | △ 3.5  |
|     | 11月      | 2,135       | △ 16.0   | 4,913        | 2.0      | 43.5    | △ 8.9  |
|     | 12月      | 2,403       | △ 3.8    | 4,851        | 4.9      | 49.9    | △ 5.1  |
|     | 2015年 1月 | 2,196       | △ 5.3    | 5,023        | 5.2      | 42.7    | △ 5.0  |
| 2月  | 2,170    | △ 5.4       | 5,114    | 7.7          | 41.9     | △ 6.5   |        |

資料出所 営業普通倉庫統計速報(21社)

(注) (1) 普通倉庫の入庫高・保管残高の暦年、年度、四半期の数値は月平均である。(2) 回転率は、(入庫高+出庫高)÷(前月末残高+当月末残高)×100で算出した。(3) p印は速報値を、r印は修正値を示す。(4) 暦年、年度及び四半期の原数値は、四捨五入の関係で各月の積上げ値と一致しないことがある。

2) 旅客輸送

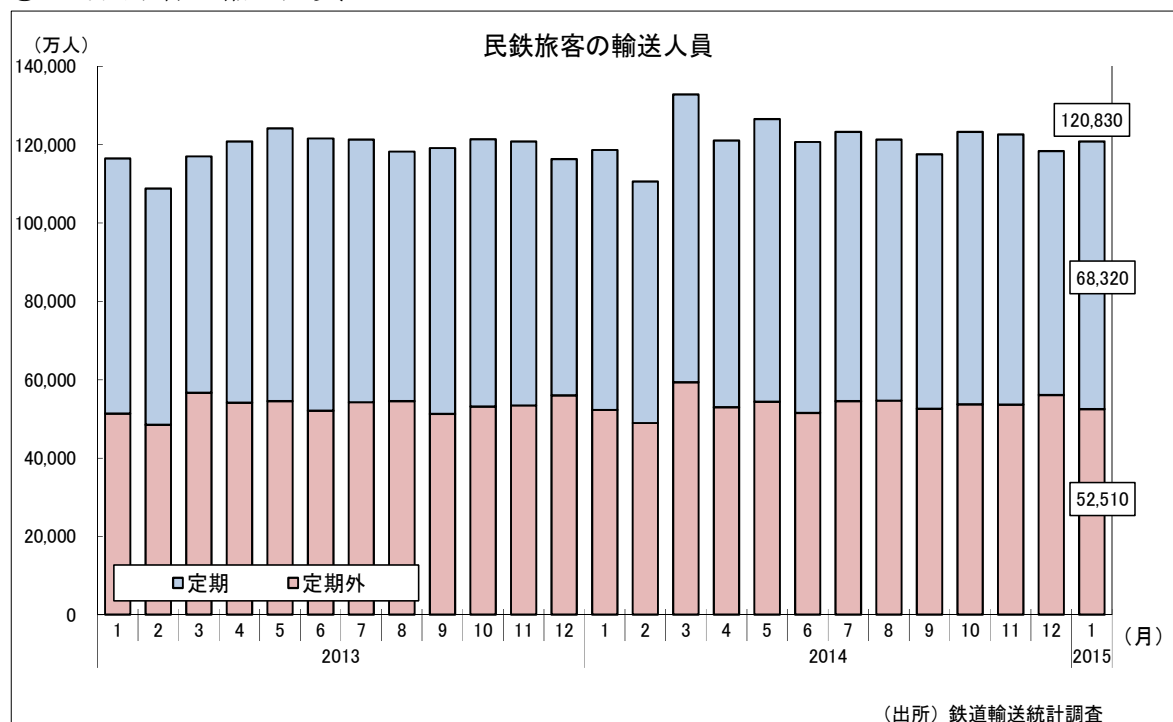
① JR旅客の輸送人員



|  |          | JR旅客会社(6社計) |          | JR旅客会社(定期) |          | JR旅客会社(定期外) |          | 新幹線旅客   |          |
|--|----------|-------------|----------|------------|----------|-------------|----------|---------|----------|
|  |          | (千人)        | 前年同月比(%) | (千人)       | 前年同月比(%) | (千人)        | 前年同月比(%) | (千人)    | 前年同月比(%) |
| 暦年   | 2011年    | 8,755,291   | △ 1.4    | 5,463,868  | △ 0.6    | 3,291,424   | △ 2.6    | 298,765 | 1.2      |
|  | 2012年    | 8,956,799   | 2.3      | 5,517,873  | 1.0      | 3,438,926   | 4.5      | 320,125 | 7.1      |
|  | 2013年    | 9,018,514   | 0.7      | 5,526,419  | 0.2      | 3,492,095   | 1.5      | 328,614 | 2.7      |
|  | 2014年    | 9,164,793   | 1.6      | 5,629,511  | 1.9      | 3,535,282   | 1.2      | 339,040 | 3.2      |
| 年度   | 2010年度   | 8,818,311   | △ 0.3    | 5,493,510  | 0.4      | 3,324,801   | △ 1.3    | 292,094 | 1.1      |
|  | 2011年度   | 8,837,406   | 0.2      | 5,481,744  | △ 0.2    | 3,355,662   | 0.9      | 307,046 | 5.1      |
|  | 2012年度   | 8,962,809   | 1.4      | 5,511,664  | 0.5      | 3,451,145   | 2.8      | 321,619 | 4.7      |
|  | 2013年度   | 9,146,991   | 2.1      | 5,632,421  | 2.2      | 3,514,570   | 1.8      | 334,337 | 4.0      |
| 四半期  | 2014年Ⅰ期  | 2,281,504   | 6.0      | 1,406,224  | 8.2      | 875,280     | 2.6      | 83,159  | 7.4      |
|  | 2014年Ⅱ期  | 2,293,184   | △ 0.5    | 1,433,170  | △ 0.5    | 860,014     | △ 0.4    | 79,488  | △ 0.1    |
|  | 2014年Ⅲ期  | 2,295,309   | 0.0      | 1,394,261  | △ 0.9    | 901,048     | 1.6      | 88,453  | 2.9      |
|  | 2014年Ⅳ期  | 2,294,796   | 1.2      | 1,395,856  | 1.3      | 898,940     | 1.2      | 87,940  | 2.7      |
| 月次   | 2013年12月 | 739,656     | 1.2      | 433,124    | 0.1      | 306,532     | 2.8      | 25,096  | 4.3      |
|  | 2014年1月  | 757,795     | 0.9      | 473,572    | 0.4      | 284,223     | 1.7      | 28,886  | 5.3      |
|  | 2月       | 656,925     | 0.5      | 395,768    | 0.8      | 261,157     | 0.1      | 24,725  | 4.2      |
|  | 3月       | 866,784     | 15.8     | 536,884    | 23.1     | 329,900     | 5.6      | 29,548  | 12.5     |
|  | 4月       | 752,076     | △ 0.9    | 462,046    | △ 0.6    | 290,030     | △ 1.4    | 29,702  | △ 1.7    |
|  | 5月       | 800,553     | 1.3      | 505,335    | 1.7      | 295,218     | 0.6      | 26,418  | 1.0      |
|  | 6月       | 740,555     | △ 2.0    | 465,789    | △ 2.8    | 274,766     | △ 0.6    | 23,368  | 0.7      |
|  | 7月       | 789,671     | 1.5      | 485,904    | 1.8      | 303,767     | 1.0      | 33,348  | 3.2      |
|  | 8月       | 780,794     | 2.0      | 471,534    | 2.9      | 309,260     | 0.7      | 29,154  | 2.2      |
|  | 9月       | 724,844     | △ 3.5    | 436,823    | △ 7.5    | 288,021     | 3.2      | 25,951  | 3.2      |
|  | 10月      | 781,703     | 1.3      | 485,768    | 0.7      | 295,935     | 2.3      | 33,237  | 4.2      |
|  | 11月      | 765,729     | 1.4      | 468,788    | 1.3      | 296,941     | 1.5      | 29,094  | 1.7      |
|  | 12月      | 747,364     | 1.0      | 441,300    | 1.9      | 306,064     | △ 0.2    | 25,609  | 2.0      |
| 2015年1月  | 766,255  | 1.1         | 480,074  | 1.4        | 286,181  | 0.7         | 29,233   | 1.2     |          |
| 資料出所   |          | 鉄道輸送統計調査    |          |            |          |             |          |         |          |
| (注) (1) JR旅客の原数値は、各旅客鉄道会社輸送実績の合計であるため、2社以上にまたがる旅客は重複計上されている。なお、重複計上の割合は、日本国有鉄道の1985年度の実績によれば6社合計で2%程度(新幹線旅客は15%~20%程度)と推定される。<br>(2) 2004年3月~2005年3月までの前年同月比は、JR九州の輸送人員を除いた数値で比較し、算出している。(3) p印は速報値を、r印は修正値を示す。(4) 暦年、年度及び四半期の原数値は、四捨五入の関係で各月の積上げ値と一致しないことがある。 |          |             |          |            |          |             |          |         |          |



② 民鉄旅客の輸送人員



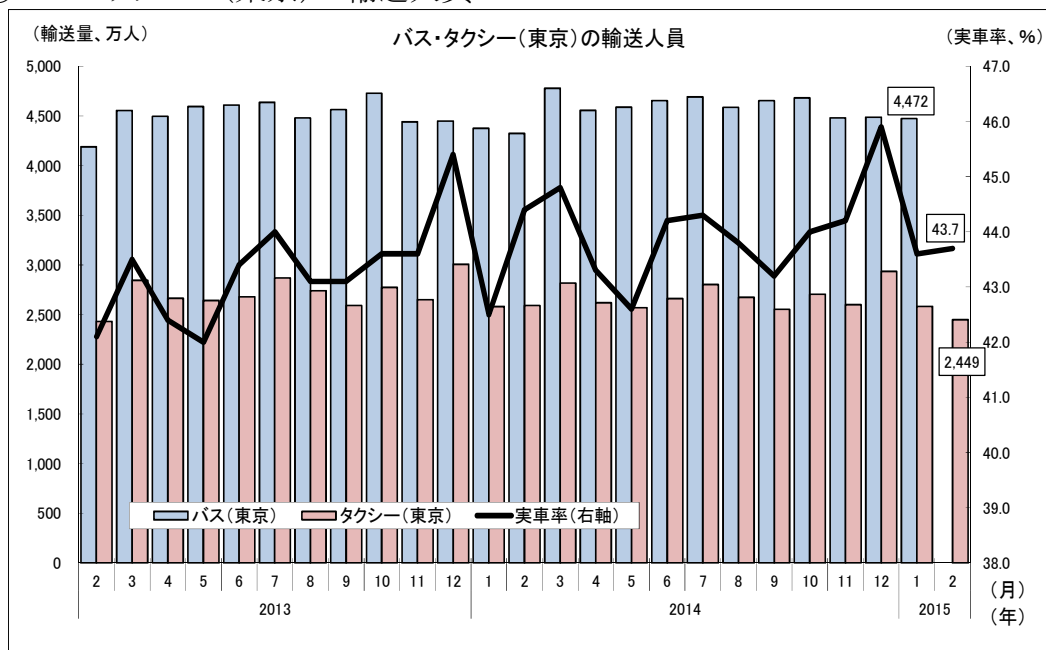
|          |           | 民鉄(合計)     |          | 民鉄(定期)    |          | 民鉄(定期外)   |          |
|----------|-----------|------------|----------|-----------|----------|-----------|----------|
|          |           | (千人)       | 前年同月比(%) | (千人)      | 前年同月比(%) | (千人)      | 前年同月比(%) |
| 暦年       | 2011年     | 13,711,090 | △ 1.5    | 7,620,457 | △ 0.5    | 6,090,615 | △ 2.7    |
|          | 2012年     | 14,033,674 | 2.4      | 7,732,205 | 1.5      | 6,301,465 | 3.5      |
|          | 2013年     | 14,262,021 | 1.6      | 7,861,015 | 1.7      | 6,400,988 | 1.6      |
|          | 2014年     | 14,569,041 | 2.2      | 8,120,664 | 3.3      | 6,448,365 | 0.7      |
| 年度       | 2010年度    | 13,850,700 | △ 0.2    | 7,653,079 | △ 0.2    | 6,197,609 | △ 0.3    |
|          | 2011年度    | 13,794,956 | △ 0.4    | 7,633,976 | △ 0.2    | 6,160,967 | △ 0.6    |
|          | 2012年度    | 14,079,047 | 2.1      | 7,759,324 | 1.6      | 6,319,724 | 2.6      |
|          | 2013年度    | 14,459,419 | 2.7      | 8,017,133 | 3.3      | 6,442,266 | 1.9      |
| 四半期      | 2014年Ⅰ期   | 3,621,104  | 5.8      | 2,014,699 | 8.4      | 1,606,404 | 2.6      |
|          | 2014年Ⅱ期   | 3,683,280  | 0.5      | 2,094,032 | 1.8      | 1,589,247 | △ 1.2    |
|          | 2014年Ⅲ期   | 3,621,996  | 1.0      | 2,003,783 | 0.9      | 1,618,209 | 1.1      |
|          | 2014年Ⅳ期   | 3,642,661  | 1.6      | 2,008,150 | 2.5      | 1,634,505 | 0.4      |
| 月次       | 2013年 12月 | 1,163,420  | 2.0      | 602,732   | 1.6      | 560,687   | 2.5      |
|          | 2014年 1月  | 1,186,710  | 1.9      | 663,700   | 1.9      | 523,012   | 1.8      |
|          | 2月        | 1,106,060  | 1.7      | 616,341   | 2.2      | 489,719   | 1.0      |
|          | 3月        | 1,328,334  | 13.5     | 734,658   | 21.7     | 593,673   | 4.7      |
|          | 4月        | 1,210,241  | 0.2      | 680,750   | 2.1      | 529,492   | △ 2.2    |
|          | 5月        | 1,265,734  | 1.9      | 721,630   | 3.7      | 544,102   | △ 0.3    |
|          | 6月        | 1,207,305  | △ 0.7    | 691,652   | △ 0.5    | 515,653   | △ 1.0    |
|          | 7月        | 1,232,957  | 1.6      | 687,265   | 2.5      | 545,689   | 0.5      |
|          | 8月        | 1,213,152  | 2.6      | 666,474   | 4.6      | 546,679   | 0.2      |
|          | 9月        | 1,175,887  | △ 1.3    | 650,044   | △ 4.2    | 525,841   | 2.6      |
|          | 10月       | 1,232,661  | 1.5      | 695,210   | 1.9      | 537,448   | 1.0      |
|          | 11月       | 1,226,273  | 1.5      | 690,066   | 2.4      | 536,205   | 0.3      |
|          | 12月       | 1,183,727  | 1.7      | 622,874   | 3.3      | 560,852   | 0.0      |
| 2015年 1月 | 1,208,297 | 1.8        | 683,196  | 2.9       | 525,101  | 0.4       |          |

資料出所

鉄道輸送統計調査

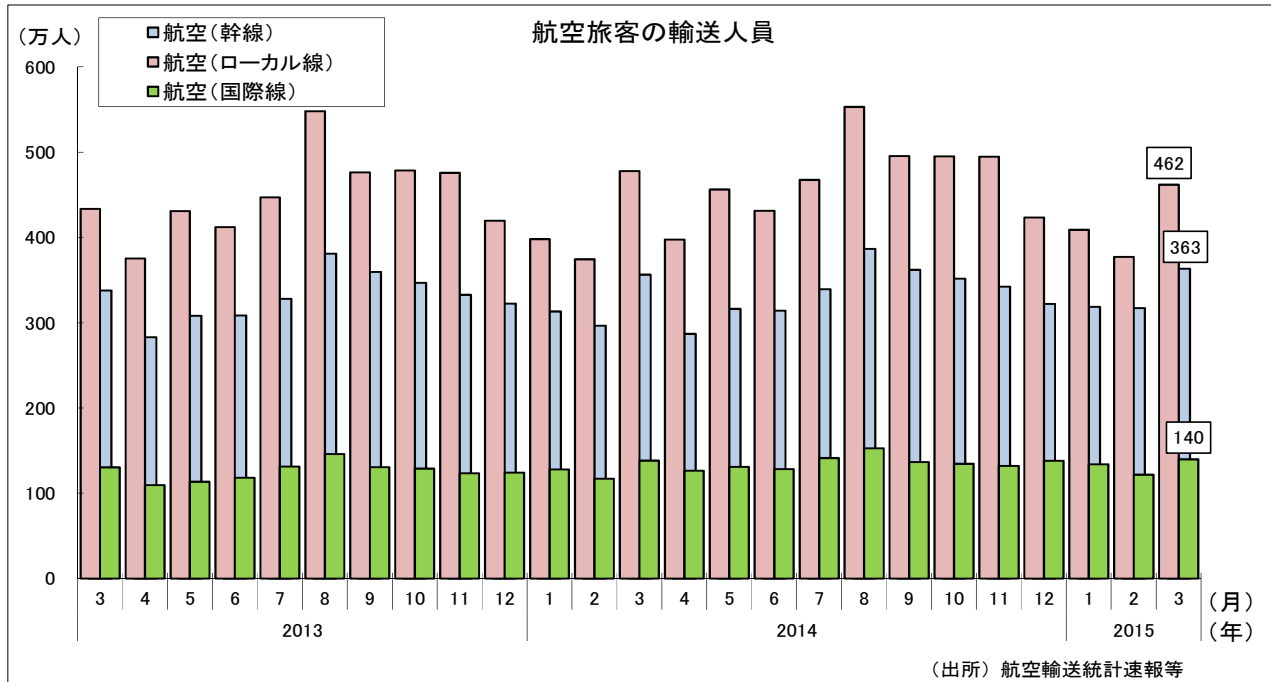
(注) (1) 民鉄とはJR以外の鉄軌道事業者をいう。(2) p印は速報値を、r印は修正値を示す。(3) 暦年、年度及び四半期の原数値は、四捨五入の関係で各月の積上げ値と一致しないことがある。

③ バス・タクシー（東京）の輸送人員



|   |          | バス(東京)              |          | タクシー(東京)                                      |          | 実車率  |        |
|---|----------|---------------------|----------|---|----------|------|--------|
|   |          | (千人)                | 前年同月比(%) | (千人)  | 前年同月比(%) |      | 前年同月増減 |
| 暦年  | 2011年    | 518,406             | △ 1.2    | 321,793                                       | △ 5.4    | 40.7 | 0.3    |
|   | 2012年    | 535,776             | 3.4      | 329,775                                       | 2.5      | 42.3 | 1.7    |
|   | 2013年    | 541,226             | 1.0      | 324,468                                       | △ 1.6    | 43.2 | 0.8    |
|   | 2014年    | 548,572             | 1.4      | 321,071                                       | △ 1.0    | 43.9 | 0.8    |
| 年度  | 2010年度   | 521,245             | 0.1      | 333,245                                       | △ 3.1    | 40.4 | 0.5    |
|   | 2011年度   | 524,267             | 0.6      | 327,289                                       | △ 1.8    | 41.2 | 0.9    |
|   | 2012年度   | 536,795             | 2.4      | 326,393                                       | △ 0.3    | 42.5 | 1.3    |
|   | 2013年度   | 544,687             | 1.5      | 326,046                                       | △ 0.1    | 43.5 | 1.0    |
| 四半期   | 2014年Ⅰ期  | 134,774             | 2.6      | 79,899  | 2.0      | 43.9 | 1.4    |
|   | 2014年Ⅱ期  | 137,989             | 0.7      | 78,486  | △ 1.7    | 43.4 | 0.8    |
|   | 2014年Ⅲ期  | 139,330             | 1.9      | 80,311  | △ 2.1    | 43.8 | 0.4    |
|   | 2014年Ⅳ期  | 136,479             | 0.2      | 82,374  | △ 2.3    | 44.7 | 0.5    |
| 月次  | 2014年 1月 | 43,762              | △ 0.3    | 25,805  | 0.8      | 42.5 | 0.6    |
|   | 2月       | 43,235              | 3.2      | 25,916  | 6.6      | 44.4 | 2.3    |
|   | 3月       | 47,777              | 4.9      | 28,178  | △ 0.9    | 44.8 | 1.3    |
|   | 4月       | 45,559              | 1.4      | 26,194  | △ 1.7    | 43.3 | 0.9    |
|   | 5月       | 45,893              | △ 0.1    | 25,688  | △ 2.7    | 42.6 | 0.6    |
|   | 6月       | 46,537              | 1.0      | 26,604  | △ 0.7    | 44.2 | 0.8    |
|   | 7月       | 46,916              | 1.2      | 28,033  | △ 2.3    | 44.3 | 0.3    |
|   | 8月       | 45,870              | 2.4      | 26,746  | △ 2.4    | 43.8 | 0.7    |
|   | 9月       | 46,544              | 2.0      | 25,532  | △ 1.5    | 43.2 | 0.1    |
|   | 10月      | 46,805              | △ 1.0    | 27,031  | △ 2.6    | 44.0 | 0.4    |
|   | 11月      | 44,798              | 0.9      | 25,994  | △ 1.9    | 44.2 | 0.6    |
|   | 12月      | 44,876              | 0.9      | 29,350  | △ 2.4    | 45.9 | 0.5    |
|   | 2015年 1月 | 44,724              | 2.2      | 25,834  | 0.1      | 43.6 | 1.1    |
|   | 2月       |                     |          | p 24,486                                      | △ 5.5 p  | 43.7 | △ 0.7  |
| 資料出所  |          | 東京均一制内輸送人員(乗合11事業者) |          | 東京都(島しょを除く)の全社の輸送人員及び実車率(2002年4月より福祉限定事業者を除く) |          |      |        |
| (注) (1) p印は速報値を、r印は修正値を示す。(2) 暦年、年度及び四半期の原数値は、四捨五入の関係で各月の積上げ値と一致しないことがある。 |          |                     |          |   |          |      |        |

④ 航空旅客の輸送人員



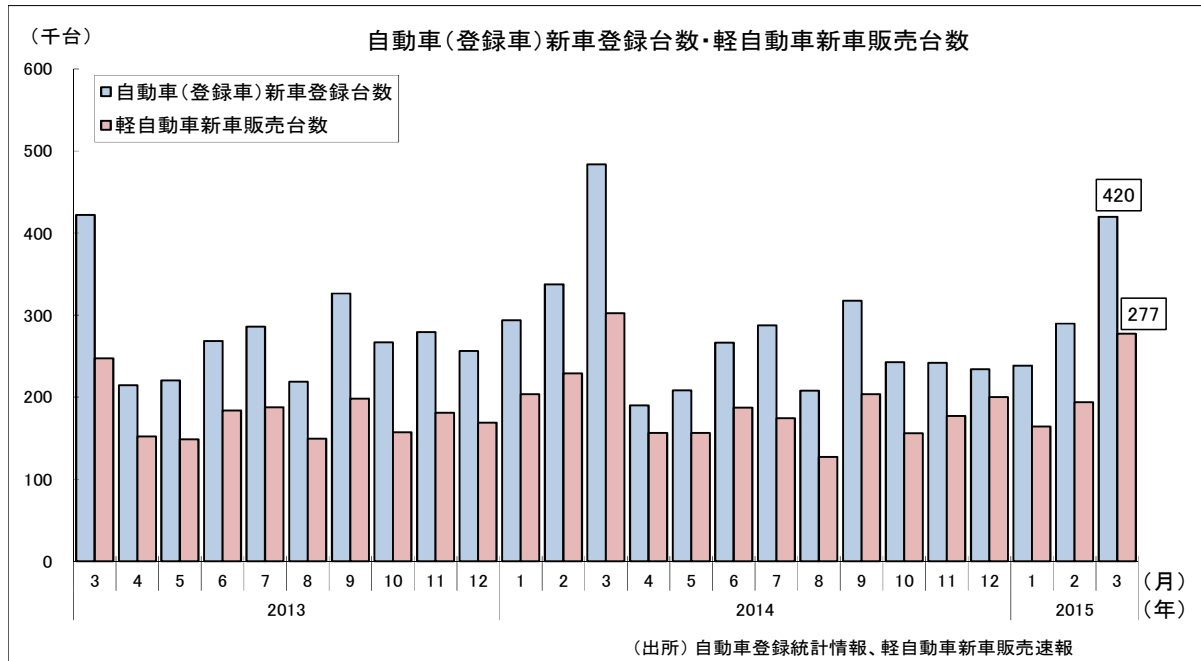
|     |          | 航空(国内線合計) |          | 航空(幹線)   |          | 航空(ローカル線) |          | 航空(国際線)  |          |
|-----|----------|-----------|----------|----------|----------|-----------|----------|----------|----------|
|     |          | (千人)      | 前年同月比(%) | (千人)     | 前年同月比(%) | (千人)      | 前年同月比(%) | (千人)     | 前年同月比(%) |
| 暦年  | 2011年    | 77,589    | △ 8.0    | 32,904   | △ 7.2    | 44,685    | △ 8.6    | 12,158   | △ 16.5   |
|     | 2012年    | 84,939    | 9.5      | 36,263   | 10.2     | 48,676    | 8.9      | 13,997   | 15.1     |
|     | 2013年    | 90,942    | 7.1      | 38,877   | 7.2      | 52,065    | 7.0      | 14,858   | 6.2      |
|     | 2014年    | 94,505    | 3.9      | 39,863   | 2.5      | 54,642    | 4.9      | 16,040   | 8.0      |
| 年度  | 2011年度   | 79,052    | △ 3.8    | 33,596   | △ 3.1    | 45,455    | △ 4.4    | 12,594   | △ 8.1    |
|     | 2012年度   | 85,996    | 8.8      | 36,898   | 9.8      | 49,099    | 8.0      | 14,209   | 12.8     |
|     | 2013年度   | 92,488    | 7.5      | 39,353   | 6.7      | 53,134    | 8.2      | 15,085   | 6.2      |
|     | 2014年度   | p 94,977  | 2.7      | p 40,181 | 2.1      | p 54,796  | 3.1      | p 16,297 | 8.0      |
| 四半期 | 2014年Ⅱ期  | 22,021    | 4.0      | 9,173    | 2.0      | 12,848    | 5.5      | 3,857    | 13.0     |
|     | 2014年Ⅲ期  | 26,033    | 2.5      | 10,873   | 1.8      | 15,159    | 3.0      | 4,306    | 5.7      |
|     | 2014年Ⅳ期  | 24,289    | 2.2      | 10,158   | 1.4      | 14,131    | 2.8      | 4,045    | 7.4      |
|     | 2015年Ⅰ期  | p 22,634  | 2.1      | p 9,976  | 3.3      | p 12,658  | 1.2      | p 4,089  | 6.7      |
| 月次  | 2014年 2月 | 6,706     | 3.2      | 2,962    | 1.2      | 3,744     | 4.8      | 1,171    | 5.1      |
|     | 3月       | 8,342     | 8.2      | 3,563    | 5.6      | 4,778     | 10.3     | 1,383    | 6.1      |
|     | 4月       | 6,842     | 4.0      | 2,869    | 1.4      | 3,973     | 5.9      | 1,265    | 15.3     |
|     | 5月       | 7,723     | 4.5      | 3,162    | 2.6      | 4,562     | 5.9      | 1,310    | 15.4     |
|     | 6月       | 7,456     | 3.5      | 3,142    | 1.9      | 4,314     | 4.7      | 1,282    | 8.5      |
|     | 7月       | 8,065     | 4.1      | 3,392    | 3.4      | 4,674     | 4.5      | 1,412    | 7.7      |
|     | 8月       | 9,395     | 1.2      | 3,864    | 1.5      | 5,531     | 1.0      | 1,528    | 4.8      |
|     | 9月       | 8,572     | 2.6      | 3,618    | 0.6      | 4,954     | 4.0      | 1,366    | 4.6      |
|     | 10月      | 8,469     | 2.6      | 3,517    | 1.4      | 4,952     | 3.4      | 1,345    | 4.4      |
|     | 11月      | 8,365     | 3.5      | 3,420    | 2.8      | 4,945     | 4.0      | 1,321    | 6.9      |
|     | 12月      | 7,455     | 0.5      | 3,221    | △ 0.1    | 4,234     | 0.9      | 1,379    | 11.1     |
|     | 2015年 1月 | 7,274     | 2.2      | 3,184    | 1.6      | 4,090     | 2.7      | 1,337    | 4.6      |
|     | 2月       | r 7,107   | 6.0      | r 3,158  | 6.6      | r 3,949   | 5.5      | r 1,353  | 15.6     |
| 3月  | p 8,253  | 1.5       | p 3,634  | 2.3      | p 4,618  | 0.9       | p 1,399  | 12.5     |          |

資料出所 航空輸送統計速報(邦社全社)  
ただし、国内線速報値は邦社主要12社の合計値であり、国際線速報値は日本航空及び全日本空輸の輸送人員の合計値である。

(注) (1) p印は速報値を、r印は修正値を示す。(2) 暦年、年度及び四半期の原数値は、四捨五入の関係で各月の積上げ値と一致しないことがある。

3)その他

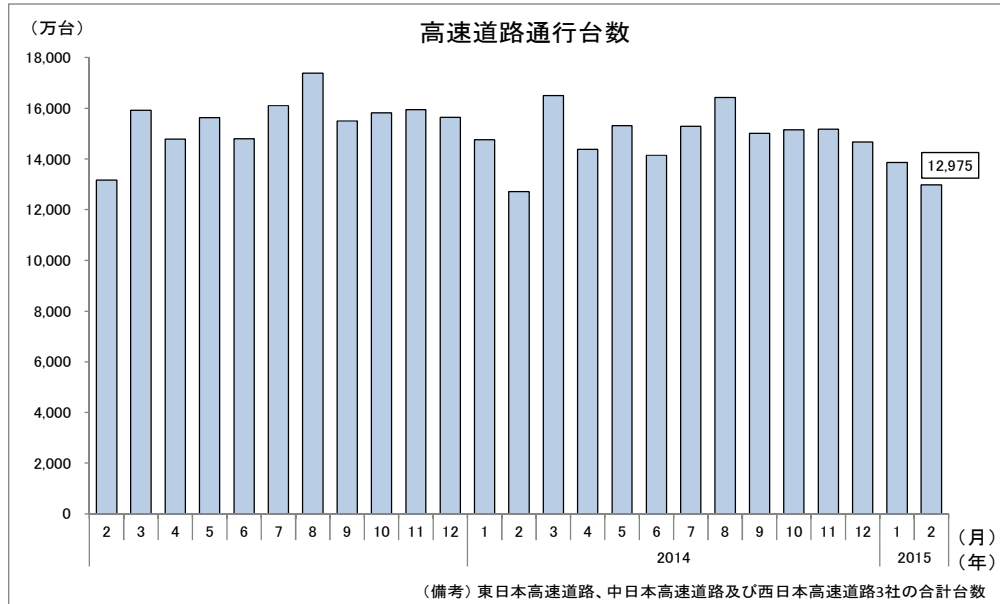
① 自動車新車登録台数、軽自動車新車販売台数



|      |          | 自動車新車登録台数(合計) |          | (貨物車)                    |          | (旅客車)                     |          | 軽自動車新車販売台数             |          |
|------|----------|---------------|----------|--------------------------|----------|---------------------------|----------|------------------------|----------|
|      |          | (台)           | 前年同月比(%) | (台)                      | 前年同月比(%) | (台)                       | 前年同月比(%) | (台)                    | 前年同月比(%) |
| 暦年   | 2011年    | 2,704,801     | △ 16.6   | 258,989                  | 3.3      | 2,389,198                 | △ 18.5   | 1,521,145              | △ 11.9   |
|      | 2012年    | 3,408,881     | 26.0     | 319,895                  | 23.5     | 3,018,374                 | 26.3     | 1,979,446              | 30.1     |
|      | 2013年    | 3,282,472     | △ 3.7    | 333,462                  | 4.2      | 2,875,430                 | △ 4.7    | 2,112,991              | 6.7      |
|      | 2014年    | 3,310,898     | 0.9      | 369,372                  | 10.8     | 2,864,946                 | △ 0.4    | 2,272,790              | 7.6      |
| 年度   | 2011年度   | 3,080,910     | 3.2      | 284,354                  | 12.9     | 2,735,473                 | 2.2      | 1,688,937              | 3.7      |
|      | 2012年度   | 3,256,329     | 5.7      | 314,937                  | 10.8     | 2,871,393                 | 5.0      | 1,972,600              | 16.8     |
|      | 2013年度   | 3,451,531     | 6.0      | 354,865                  | 12.7     | 3,020,008                 | 5.2      | 2,261,834              | 14.7     |
|      | 2014年度   | 3,143,662     | △ 8.9    | 370,653                  | 4.4      | 2,697,530                 | △ 10.7   | 2,173,131              | △ 3.9    |
| 四半期  | 2014年Ⅱ期  | 664,717       | △ 5.5    | 76,792                   | 2.3      | 573,919                   | △ 6.5    | 500,208                | 3.3      |
|      | 2014年Ⅲ期  | 812,790       | △ 2.2    | 95,651                   | 8.1      | 698,281                   | △ 3.6    | 504,687                | △ 5.8    |
|      | 2014年Ⅳ期  | 718,239       | △ 10.5   | 88,123                   | 6.9      | 609,261                   | △ 12.8   | 532,899                | 5.2      |
|      | 2015年Ⅰ期  | 947,916       | △ 15.0   | 110,087                  | 1.2      | 816,069                   | △ 17.0   | 635,337                | △ 13.6   |
| 月次   | 2014年 2月 | 337,648       | 15.0     | 30,780                   | 18.9     | 300,333                   | 14.7     | 228,992                | 23.8     |
|      | 3月       | 483,770       | 14.6     | 53,507                   | 27.7     | 418,623                   | 13.0     | 302,345                | 22.4     |
|      | 4月       | 189,941       | △ 11.4   | 20,503                   | △ 6.8    | 165,952                   | △ 11.8   | 156,361                | 2.9      |
|      | 5月       | 208,105       | △ 5.6    | 24,995                   | 5.4      | 178,716                   | △ 7.0    | 156,463                | 5.3      |
|      | 6月       | 266,671       | △ 0.7    | 31,294                   | 6.5      | 229,251                   | △ 1.8    | 187,384                | 1.9      |
|      | 7月       | 287,442       | 0.5      | 30,351                   | 2.0      | 251,004                   | 0.3      | 174,377                | △ 7.1    |
|      | 8月       | 208,000       | △ 5.0    | 24,676                   | 0.9      | 178,296                   | △ 5.9    | 126,864                | △ 15.1   |
|      | 9月       | 317,348       | △ 2.7    | 40,624                   | 18.4     | 268,981                   | △ 5.5    | 203,446                | 2.5      |
|      | 10月      | 242,446       | △ 9.1    | 29,309                   | 7.7      | 206,941                   | △ 11.1   | 155,994                | △ 0.7    |
|      | 11月      | 241,904       | △ 13.4   | 30,495                   | 5.1      | 203,926                   | △ 15.9   | 176,945                | △ 2.2    |
|      | 12月      | 233,889       | △ 8.7    | 28,319                   | 8.0      | 198,394                   | △ 11.1   | 199,960                | 18.5     |
|      | 2015年 1月 | 238,368       | △ 18.8   | 25,550                   | 4.2      | 207,910                   | △ 21.4   | 164,196                | △ 19.4   |
|      | 2月       | 289,582       | △ 14.2   | 32,614                   | 6.0      | 250,044                   | △ 16.7   | 193,754                | △ 15.4   |
| 3月   | 419,966  | △ 13.2        | 51,923   | △ 3.0                    | 358,115  | △ 14.5                    | 277,387  | △ 8.3                  |          |
| 資料出所 |          | 自動車登録統計情報     |          | 自動車登録統計情報<br><特種(殊)車を除く> |          | 自動車登録統計情報<br><乗用車とバスの合計値> |          | 軽自動車新車販売速報<br><軽二輪を除く> |          |

(注) (1) p印は速報値を、r印は修正値を示す。(2) 暦年、年度及び四半期の原数値は、四捨五入の関係で各月の積上げ値と一致しないことがある。

② 自動車保有車両数、高速道路通行台数

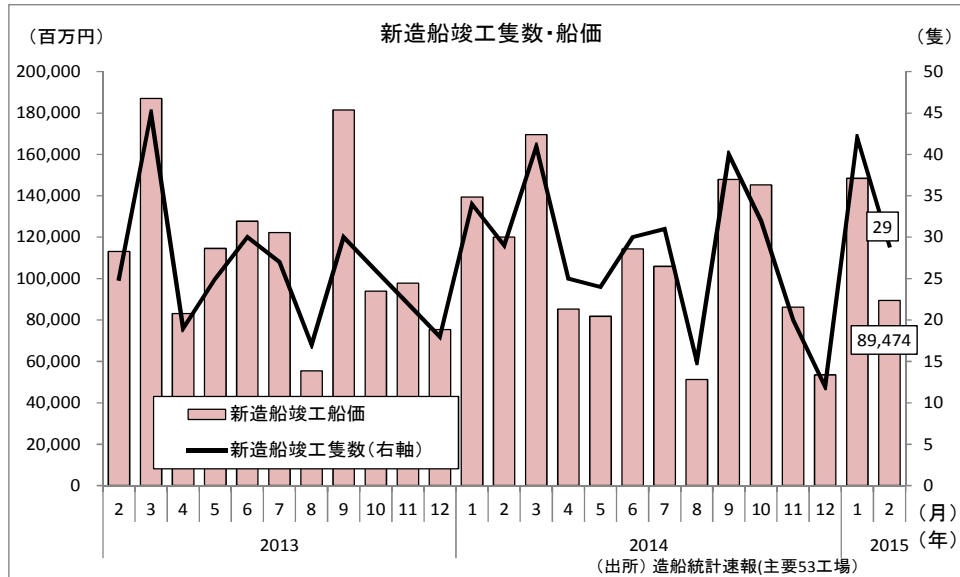
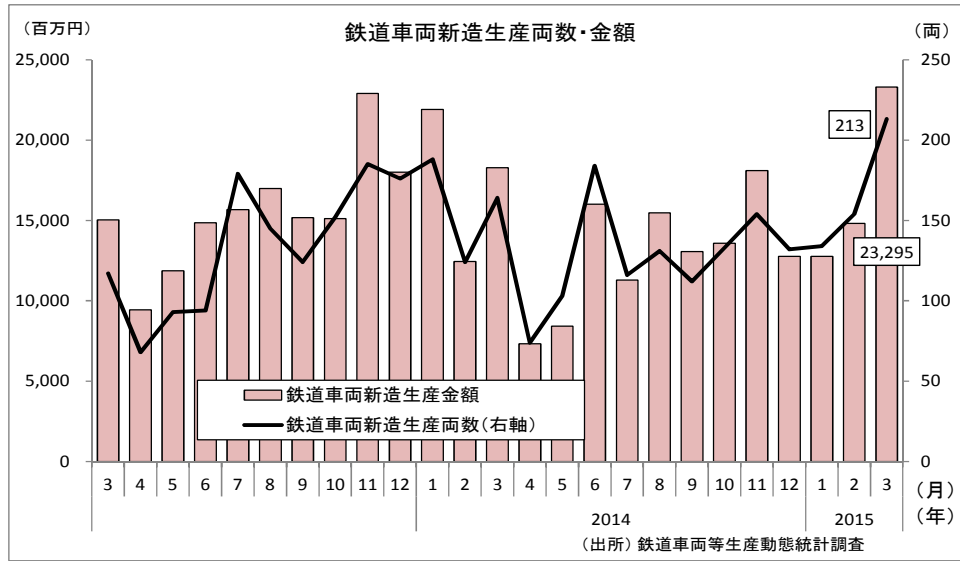


|     |          | 自動車保有車両数   |          | 高速道路通行台数(合計) |          | 東名高速道路通行台数 |          |
|-----|----------|------------|----------|--------------|----------|------------|----------|
|     |          | (台)        | 前年同月比(%) | (万台)         | 前年同月比(%) | (万台)       | 前年同月比(%) |
| 暦年  | 2011年    | 79,241,738 | 0.2      | 180,681      | 1.1      | 15,507     | △ 1.5    |
|     | 2012年    | 79,965,203 | 0.9      | 181,076      | 0.2      | 15,579     | 0.5      |
|     | 2013年    | 80,411,439 | 0.6      | 184,585      | 1.9      | 15,536     | △ 0.3    |
|     | 2014年    | 81,009,554 | 0.7      | 179,515      | △ 2.7    | 15,040     | △ 3.2    |
| 年度  | 2010年度   | 78,660,773 | △ 0.0    | 180,951      | 8.6      | 15,638     | 2.0      |
|     | 2011年度   | 79,112,584 | 0.6      | 182,217      | 0.7      | 15,704     | 0.4      |
|     | 2012年度   | 79,625,203 | 0.6      | 180,205      | △ 1.1    | 15,431     | △ 1.7    |
|     | 2013年度   | 80,272,571 | 0.8      | 185,559      | 3.0      | 15,535     | 0.7      |
| 四半期 | 2014年Ⅰ期  | 80,272,571 | 0.8      | 43,971       | 2.3      | 3,743      | △ 0.0    |
|     | 2014年Ⅱ期  | 80,531,684 | 0.8      | 43,826       | △ 3.0    | 3,697      | △ 2.9    |
|     | 2014年Ⅲ期  | 80,849,539 | 0.7      | 46,732       | △ 4.6    | 3,869      | △ 4.3    |
|     | 2014年Ⅳ期  | 81,009,554 | 0.7      | 44,985       | △ 5.1    | 3,732      | △ 5.4    |
| 月次  | 2014年 1月 | 80,523,622 | 0.7      | 14,756       | 6.0      | 1,269      | 4.8      |
|     | 2月       | 80,642,688 | 0.8      | 12,709       | △ 3.5    | 1,082      | △ 6.3    |
|     | 3月       | 80,272,571 | 0.8      | 16,506       | 3.7      | 1,392      | 1.0      |
|     | 4月       | 80,320,157 | 0.8      | 14,377       | △ 2.7    | 1,217      | △ 2.6    |
|     | 5月       | 80,393,084 | 0.8      | 15,307       | △ 2.0    | 1,273      | △ 2.1    |
|     | 6月       | 80,531,684 | 0.8      | 14,142       | △ 4.4    | 1,207      | △ 4.0    |
|     | 7月       | 80,653,879 | 0.8      | 15,295       | △ 5.0    | 1,296      | △ 4.5    |
|     | 8月       | 80,704,938 | 0.8      | 16,427       | △ 5.5    | 1,327      | △ 5.2    |
|     | 9月       | 80,849,539 | 0.7      | 15,010       | △ 3.2    | 1,246      | △ 3.1    |
|     | 10月      | 80,846,522 | 0.7      | 15,147       | △ 4.2    | 1,218      | △ 4.4    |
|     | 11月      | 80,933,962 | 0.7      | 15,169       | △ 4.9    | 1,255      | △ 5.9    |
|     | 12月      | 81,009,554 | 0.7      | 14,669       | △ 6.2    | 1,259      | △ 5.7    |
|     | 2015年 1月 | 81,047,944 | 0.7      | 13,869       | △ 6.0    | 1,199      | △ 5.5    |
| 2月  |          |            | 12,975   | 2.1          | 1,122    | 3.7        |          |

資料出所 登録自動車・小型二輪自動車及び軽自動車の合計月末台数  
 高速道路通行台数(合計)は、東日本高速道路、中日本高速道路及び西日本高速道路3社の合計台数。東名高速道路通行台数は、中日本高速道路。

(注) (1)自動車保有台数の暦年、年度、四半期の保有台数は各期の期末月の数値である。(2)平成17年9月以前の高速道路通行台数は日本道路公団としての数値である。(3)p印は速報値を、r印は修正値を示す。(4)暦年、年度及び四半期の原数値は、四捨五入の関係で各月の積上げ値と一致しないことがある。

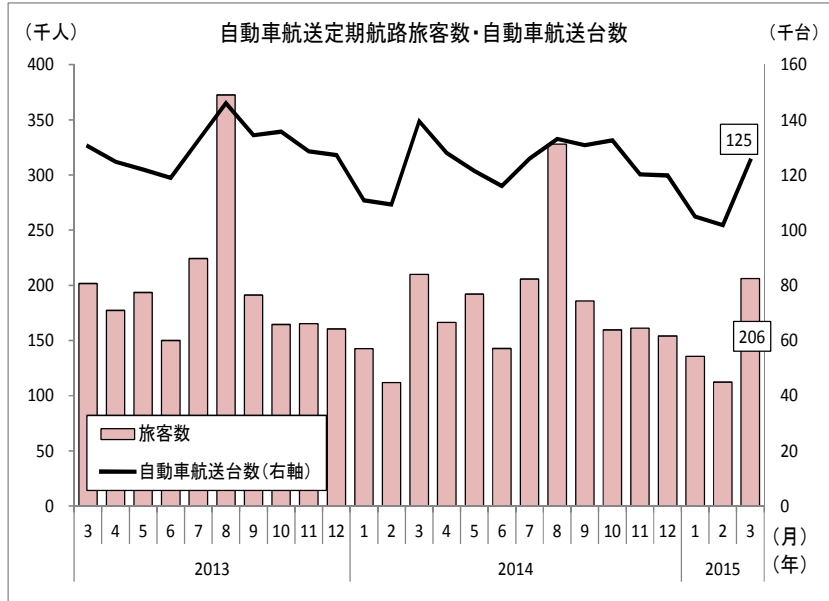
③ 鉄道車両新造生産・造船



| 暦年       | 鉄道車両新造生産両数<br>(両) |        | 鉄道車両新造生産金額<br>(千円) |        | 新造船竣工隻数<br>(隻) |                | 新造船竣工工量<br>(G/T) |        | 新造船竣工船価<br>(千円) |        |  |
|----------|-------------------|--------|--------------------|--------|----------------|----------------|------------------|--------|-----------------|--------|--|
|          | 前年同月比(%)          |        | 前年同月比(%)           |        | 前年同月比(%)       |                | 前年同月比(%)         |        | 前年同月比(%)        |        |  |
| 2011年    | 1,756             | △ 14.2 | 180,959,966        | △ 16.8 | 394            | △ 3.9          | 17,760,374       | △ 4.6  | 1,850,632,088   | △ 10.6 |  |
| 2012年    | 1,683             | △ 4.2  | 169,054,719        | △ 6.6  | 373            | △ 5.3          | 15,943,931       | △ 10.2 | 1,665,533,865   | △ 10.0 |  |
| 2013年    | 1,611             | △ 4.3  | 188,622,072        | 11.6   | 332            | △ 11.0         | 13,659,361       | △ 14.3 | 1,458,518,903   | △ 12.4 |  |
| 2014年    | 1,615             | 0.2    | 168,686,950        | △ 10.6 | 333            | 0.3            | 12,592,995       | △ 7.8  | 1,300,882,156   | △ 10.8 |  |
| 2011年度   | 1,807             | △ 7.6  | 177,817,730        | △ 17.0 | 397            | 0.8            | 17,716,691       | △ 1.1  | 1,848,477,101   | △ 5.1  |  |
| 2012年度   | 1,585             | △ 12.3 | 168,364,154        | △ 5.3  | 375            | △ 5.5          | 15,768,963       | △ 11.0 | 1,636,380,637   | △ 11.5 |  |
| 2013年度   | 1,692             | 6.8    | 192,632,595        | 14.4   | 318            | △ 15.2         | 13,042,971       | △ 17.3 | 1,381,035,013   | △ 15.6 |  |
| 2014年度   | 1,640             | △ 3.1  | 166,934,927        | △ 13.3 |                |                |                  |        |                 |        |  |
| 2014年Ⅱ期  | 361               | 41.6   | 31,774,570         | △ 12.2 | 79             | 6.8            | 2,775,301        | △ 11.4 | 281,547,539     | △ 13.5 |  |
| 2014年Ⅲ期  | 359               | △ 19.9 | 39,833,167         | △ 16.7 | 86             | 16.2           | 2,881,444        | 1.8    | 305,058,980     | △ 15.1 |  |
| 2014年Ⅳ期  | 419               | △ 18.3 | 44,445,286         | △ 20.6 | 64             | △ 3.0          | 2,668,242        | △ 5.2  | 285,098,280     | 6.7    |  |
| 2015年Ⅰ期  | 501               | 5.3    | 50,881,904         | △ 3.3  |                |                |                  |        |                 |        |  |
| 2014年 2月 | 124               | △ 15.6 | 12,442,897         | △ 36.3 | 29             | 16.0           | 1,282,585        | 8.4    | 120,032,680     | 6.2    |  |
| 3月       | 164               | 40.2   | 18,282,251         | 21.5   | 41             | △ 8.9          | 1,649,250        | △ 4.8  | 169,663,883     | △ 9.2  |  |
| 4月       | 74                | 8.8    | 7,331,964          | △ 22.4 | 25             | 31.6           | 815,001          | △ 9.7  | 85,312,916      | 2.6    |  |
| 5月       | 103               | 10.8   | 8,422,891          | △ 29.0 | 24             | △ 4.0          | 791,786          | △ 24.4 | 81,798,429      | △ 28.6 |  |
| 6月       | 184               | 95.7   | 16,019,715         | 7.8    | 30             | 0.0            | 1,168,514        | △ 1.1  | 114,436,194     | △ 10.4 |  |
| 7月       | 116               | △ 35.2 | 11,300,994         | △ 27.8 | 31             | 14.8           | 1,074,023        | △ 3.6  | 105,947,297     | △ 13.3 |  |
| 8月       | 131               | △ 9.7  | 15,470,335         | △ 8.9  | 15             | △ 11.8         | 465,999          | △ 2.0  | 51,208,735      | △ 7.7  |  |
| 9月       | 112               | △ 9.7  | 13,061,838         | △ 14.0 | 40             | 33.3           | 1,341,422        | 8.2    | 147,902,948     | △ 18.5 |  |
| 10月      | 133               | △ 12.5 | 13,581,556         | △ 10.1 | 32             | 23.1           | 1,493,522        | 52.4   | 145,344,725     | 54.7   |  |
| 11月      | 154               | △ 16.8 | 18,101,537         | △ 20.9 | 20             | △ 9.1          | 781,208          | △ 26.2 | 86,234,625      | △ 11.8 |  |
| 12月      | 132               | △ 25.0 | 12,762,193         | △ 29.1 | 12             | △ 33.3         | 393,512          | △ 49.2 | 53,518,930      | △ 29.1 |  |
| 2015年 1月 | 134               | △ 28.7 | 12,771,683         | △ 41.7 | 42             | 23.5           | 1,842,059        | 37.9   | 148,526,250     | 6.5    |  |
| 2月       | 154               | 24.2   | 14,814,735         | 19.1   | 29             | 0.0            | 769,600          | △ 40.0 | 89,474,269      | △ 25.5 |  |
| 3月       | 213               | 29.9   | 23,295,486         | 27.4   |                |                |                  |        |                 |        |  |
| 資料出所     | 鉄道車両等生産動態統計調査     |        |                    |        |                | 造船統計速報(主要53工場) |                  |        |                 |        |  |

(注) (1) p印は速報値を、r印は修正値を示す。(2) 暦年、年度及び四半期の原数値は、四捨五入の関係で各月の積上げ値と一致しないことがある。

④ フェリー

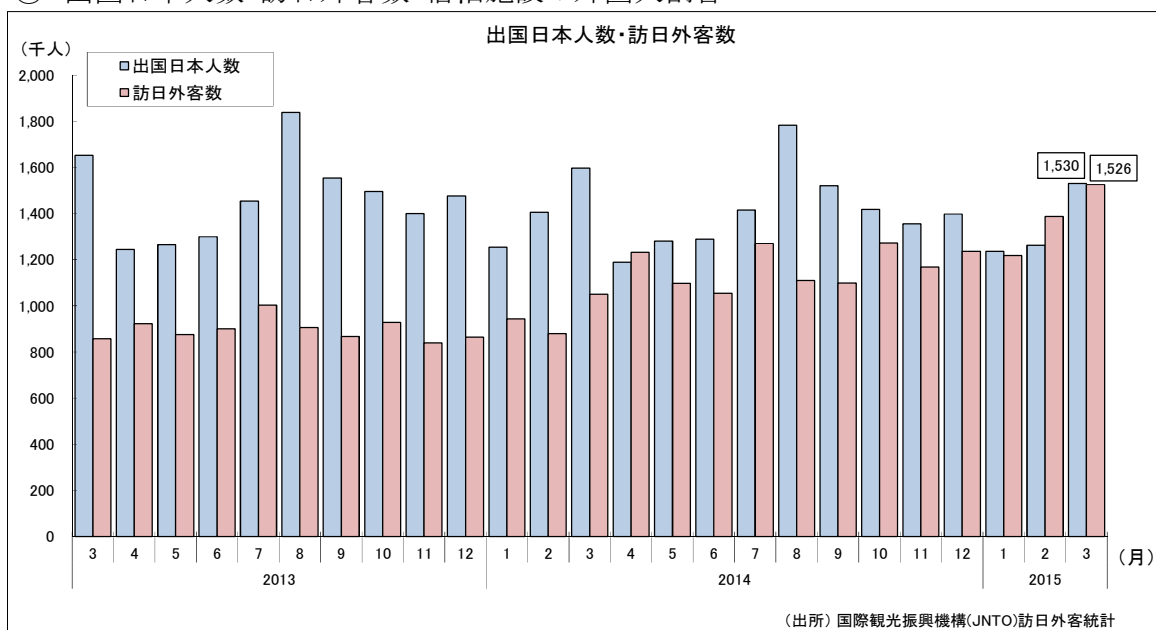


|   |          | 自動車航送定期航路旅客数 |          | 自動車航送定期航路          |          |
|---|----------|--------------|----------|--------------------|----------|
|   |          | (人)          | 前年同月比(%) | (台)                | 前年同月比(%) |
| 暦年  | 2011年    | 2,197,767    | △ 1.9    | 1,436,973          | 1.8      |
|   | 2012年    | 2,193,443    | △ 0.2    | 1,457,742          | 1.4      |
|   | 2013年    | 2,252,247    | 2.7      | 1,504,331          | 3.2      |
|   | 2014年    | 2,159,949    | △ 4.1    | 1,487,537          | △ 1.1    |
| 年度  | 2011年度   | 2,211,443    | △ 0.8    | 1,447,942          | 2.3      |
|   | 2012年度   | 2,186,752    | △ 1.1    | 1,461,470          | 0.9      |
|   | 2013年度   | 2,263,473    | 3.5      | 1,529,467          | 4.7      |
|   | 2014年度   | 2,149,793    | △ 5.0    | 1,459,972          | △ 4.5    |
| 四半期   | 2014年Ⅱ期  | 501,423      | △ 3.7    | 365,447            | △ 0.1    |
|   | 2014年Ⅲ期  | 719,378      | △ 8.7    | 389,946            | △ 5.5    |
|   | 2014年Ⅳ期  | 474,828      | △ 3.2    | 372,633            | △ 4.8    |
|   | 2015年Ⅰ期  | 454,164      | △ 2.2    | 331,946            | △ 7.7    |
| 月次  | 2014年 2月 | 111,805      | △ 0.8    | 109,337            | 7.0      |
|   | 3月       | 209,873      | 4.1      | 139,420            | 6.9      |
|   | 4月       | 166,482      | △ 6.1    | 127,965            | 2.6      |
|   | 5月       | 192,156      | △ 0.7    | 121,470            | △ 0.4    |
|   | 6月       | 142,785      | △ 4.8    | 116,012            | △ 2.5    |
|   | 7月       | 205,635      | △ 8.3    | 125,995            | △ 4.9    |
|   | 8月       | 327,875      | △ 12.0   | 133,079            | △ 8.9    |
|   | 9月       | 185,868      | △ 2.8    | 130,872            | △ 2.6    |
|   | 10月      | 159,661      | △ 3.0    | 132,584            | △ 2.3    |
|   | 11月      | 161,025      | △ 2.5    | 120,217            | △ 6.5    |
|   | 12月      | 154,142      | △ 4.0    | 119,832            | △ 5.8    |
|   | 2015年 1月 | 135,805      | △ 4.8    | 104,957            | △ 5.2    |
|   | 2月       | 112,314      | 0.5      | 101,790            | △ 6.9    |
| 3月  | 206,045  | △ 1.8        | 125,199  | △ 10.2             |          |
| 資料出所  |          | 長距離フェリーの全旅客数 |          | 長距離フェリーのトラック換算航送台数 |          |
| (注) (1)2011年4月1日現在、長距離フェリー航路は、11航路(37隻、航路距離8,420km)。(2)p印は速報値を、r印は修正値を示す。(3)暦年、年度及び四半期の原数値は、四捨五入の関係で各月の積上げ値と一致しないことがある。 |          |              |          |                    |          |



観光産業

① 出国日本人数・訪日外客数・宿泊施設の外国人割合



|      |             | 出国日本人数               |             | 訪日外客数        |          | 宿泊施設の外国人割合          |                  |                   |
|------|-------------|----------------------|-------------|--------------|----------|---------------------|------------------|-------------------|
|      |             | (人)                  | 前年同月比(%)    | (人)          | 前年同月比(%) | 延べ<br>宿泊者数<br>(万人泊) | 外国人<br>数<br>(万人) | 外国人<br>シェア<br>(%) |
| 暦年   | 2011年       | 16,994,200           | 2.1         | 6,218,747    | △ 27.8   | 41,723              | 1,842            | 4.4               |
|      | 2012年       | 18,490,657           | 8.8         | 8,358,105    | 34.4     | 43,950              | 2,631            | 6.0               |
|      | 2013年       | 17,472,748           | △ 5.5       | 10,363,904   | 24.0     | 46,589              | 3,350            | 7.2               |
|      | 2014年       | p 16,903,388         | △ 3.3       | p 13,413,467 | 29.4     | p 47,232            | p 4,482          | 9.5               |
| 年度   | 2011年度      | 17,540,839           | 5.6         | 6,377,483    | △ 23.6   | 42,364              | 1,871            | 4.4               |
|      | 2012年度      | 18,293,582           | 4.3         | 8,708,300    | 36.5     | 44,482              | 2,731            | 6.1               |
|      | 2013年度      | 17,284,087           | △ 5.5       | 10,983,398   | 26.1     | 46,846              | 3,600            | 7.7               |
|      | 2014年度      | p 16,675,972         | △ 3.5       | p 14,670,272 | 33.6     |                     |                  |                   |
| 四半期  | 2014年Ⅱ期     | 3,758,926            | △ 1.3       | 3,383,955    | 25.4     | 11,039              | 1,171            | 10.6              |
|      | 2014年Ⅲ期     | 4,718,902            | △ 2.6       | 3,478,719    | 25.3     | 13,555              | 1,154            | 8.5               |
|      | 2014年Ⅳ期     | 4,170,532            | △ 4.6       | 3,676,205    | 39.6     | 11,972              | 1,237            | 10.3              |
|      | 2015年Ⅰ期     | p 4,027,612          | △ 5.3       | p 4,131,393  | 43.7     |                     |                  |                   |
| 月次   | 2014年 2月    | 1,404,873            | △ 1.8       | 880,020      | 20.6     | 3,262               | 308              | 9.4               |
|      | 3月          | 1,596,751            | △ 3.4       | 1,050,559    | 22.6     | 4,070               | 326              | 8.0               |
|      | 4月          | 1,189,132            | △ 4.4       | 1,231,471    | 33.4     | 3,549               | 450              | 12.7              |
|      | 5月          | 1,280,765            | 1.2         | 1,097,211    | 25.3     | 3,982               | 371              | 9.3               |
|      | 6月          | 1,289,029            | △ 0.8       | 1,055,273    | 17.1     | 3,508               | 351              | 10.0              |
|      | 7月          | 1,414,912            | △ 2.7       | 1,270,048    | 26.6     | 4,183               | 433              | 10.4              |
|      | 8月          | 1,783,127            | △ 3.0       | 1,109,569    | 22.4     | 5,406               | 380              | 7.0               |
|      | 9月          | 1,520,863            | △ 2.1       | 1,099,102    | 26.8     | 3,966               | 341              | 8.6               |
|      | 10月         | 1,417,766            | △ 5.2       | 1,271,705    | 37.0     | p 4,127             | p 437            | 10.6              |
|      | 11月         | 1,355,246            | △ 3.2       | 1,168,427    | 39.1     | p 4,054             | p 389            | 9.6               |
|      | 12月         | 1,397,520            | △ 5.4       | 1,236,073    | 43.0     | p 3,790             | p 411            | 10.8              |
|      | 2015年 1月    | r 1,235,612          | △ 1.4       | r 1,218,393  | 29.1     |                     |                  |                   |
|      | 2月          | p 1,262,000          | △ 10.2      | p 1,387,000  | 57.6     |                     |                  |                   |
| 3月   | p 1,530,000 | △ 4.2                | p 1,526,000 | 45.3         |          |                     |                  |                   |
| 資料出所 |             | 国際観光振興機構(JNTO)訪日外客統計 |             |              |          | 宿泊旅行統計調査            |                  |                   |

(注) (1) 出国日本人数及び訪日外客数は国際観光振興機構の推計による。(2) 宿泊旅行統計調査の対象とする宿泊施設は、旅館、ホテル、簡易宿所で、従業者数が10人以上の施設であり、平成22年4月からは、従業者数9人以下を含む全宿泊施設に調査対象が拡充された。なお、延べ宿泊数は宿泊者の延べ人数であり、子供や乳幼児も含んでいる。(3) p印は速報値を、r印は修正値を示す。(4) 暦年、年度及び四半期の原数値は、四捨五入の関係で各月の積上げ値と一致しないことがある。

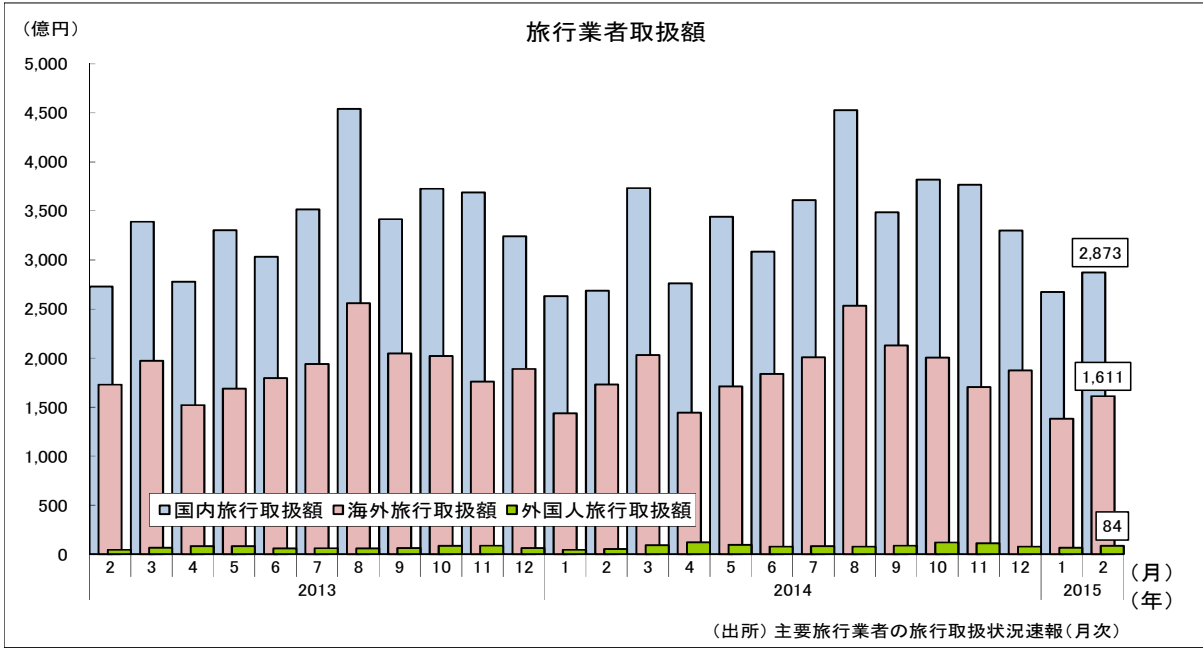


② (参考)訪日外客数主要方面別

|      |          | アジア            |           | 韓国          |          | 台湾        |          | 中国        |          | 北アメリカ     |          | ヨーロッパ     |          |
|------|----------|----------------|-----------|-------------|----------|-----------|----------|-----------|----------|-----------|----------|-----------|----------|
|      |          | (人)            | 前年同月比(%)  | (人)         | 前年同月比(%) | (人)       | 前年同月比(%) | (人)       | 前年同月比(%) | (人)       | 前年同月比(%) | (人)       | 前年同月比(%) |
| 暦年   | 2011年    | 4,723,651      | △ 27.6    | 1,658,067   | △ 32.0   | 993,972   | △ 21.6   | 1,043,245 | △ 26.2   | 685,046   | △ 24.4   | 569,284   | △ 33.3   |
|      | 2012年    | 6,387,977      | 35.2      | 2,042,775   | 23.2     | 1,465,753 | 47.5     | 1,425,100 | 36.6     | 876,401   | 27.9     | 775,840   | 36.3     |
|      | 2013年    | 8,115,789      | 27.0      | 2,456,165   | 20.2     | 2,210,821 | 50.8     | 1,314,437 | △ 7.8    | 981,981   | 12.0     | 904,132   | 16.5     |
|      | 2014年    | 10,819,211     | 33.3      | 2,755,313   | 12.2     | 2,829,821 | 28.0     | 2,409,158 | 83.3     | 1,112,317 | 13.3     | 1,048,731 | 16.0     |
| 年度   | 2011年度   | 4,835,161      | △ 23.8    | 1,561,260   | △ 35.7   | 1,065,032 | △ 12.4   | 1,124,236 | △ 16.3   | 711,898   | △ 18.0   | 591,667   | △ 27.0   |
|      | 2012年度   | 6,676,135      | 38.1      | 2,226,251   | 42.6     | 1,571,095 | 47.5     | 1,332,636 | 18.5     | 894,514   | 25.7     | 800,342   | 35.3     |
|      | 2013年度   | 8,680,729      | 30.0      | 2,459,470   | 10.5     | 2,398,533 | 52.7     | 1,536,873 | 15.3     | 1,007,697 | 12.7     | 920,246   | 15.0     |
|      | 2014年度   |                |           | p 3,024,109 | 23.0 p   | 3,005,588 | 25.3 p   | 2,854,767 | 85.8     |           |          |           |          |
| 四半期  | 2014年Ⅱ期  | 2,694,336      | 27.9      | 596,849     | △ 7.4    | 794,165   | 28.0     | 529,388   | 88.6     | 310,443   | 14.1     | 274,272   | 18.2     |
|      | 2014年Ⅲ期  | 2,826,208      | 27.3      | 719,858     | 15.4     | 729,984   | 14.0     | 781,216   | 70.4     | 271,282   | 13.4     | 284,234   | 18.8     |
|      | 2014年Ⅳ期  | 2,985,943      | 46.2      | 759,509     | 48.3     | 708,904   | 31.1     | 620,649   | 94.0     | 290,845   | 13.3     | 280,399   | 17.3     |
|      | 2015年Ⅰ期  |                |           | p 947,900   | 39.6 p   | 772,500   | 29.5 p   | 923,500   | 93.2     |           |          |           |          |
| 月次   | 2014年 2月 | 722,395        | 22.1      | 231,502     | △ 1.2    | 191,235   | 27.3     | 138,236   | 70.9     | 65,201    | 13.6     | 58,659    | 11.5     |
|      | 3月       | 823,804        | 28.6      | 192,078     | △ 7.2    | 208,610   | 41.5     | 184,064   | 80.0     | 100,043   | 7.0      | 94,334    | 3.7      |
|      | 4月       | 959,222        | 35.3      | 193,998     | △ 5.0    | 257,894   | 30.3     | 190,558   | 90.3     | 107,388   | 24.5     | 120,433   | 28.6     |
|      | 5月       | 884,969        | 29.3      | 195,263     | △ 14.6   | 281,997   | 44.1     | 165,784   | 103.2    | 99,419    | 9.9      | 83,160    | 14.4     |
|      | 6月       | 850,145        | 19.3      | 207,588     | △ 1.8    | 254,274   | 12.0     | 173,046   | 74.8     | 103,636   | 8.7      | 70,679    | 7.5      |
|      | 7月       | 1,036,531      | 29.6      | 250,741     | 2.8      | 279,316   | 17.1     | 281,309   | 101.1    | 102,832   | 12.0     | 99,853    | 18.3     |
|      | 8月       | 913,800        | 23.7      | 251,428     | 16.7     | 229,871   | 17.9     | 253,802   | 56.4     | 80,848    | 12.6     | 92,448    | 19.5     |
|      | 9月       | 875,877        | 28.6      | 217,689     | 32.3     | 220,797   | 6.7      | 246,105   | 57.6     | 87,602    | 15.9     | 91,933    | 18.6     |
|      | 10月      | 1,011,094      | 42.9      | 249,577     | 57.7     | 260,398   | 22.0     | 223,214   | 84.0     | 104,152   | 14.5     | 118,552   | 19.1     |
|      | 11月      | 955,394        | 45.1      | 239,029     | 39.9     | 236,520   | 32.9     | 207,462   | 103.5    | 92,743    | 14.8     | 87,717    | 16.0     |
|      | 12月      | 1,019,455      | 50.8      | 270,903     | 48.2     | 211,986   | 41.9     | 189,973   | 96.7     | 93,950    | 10.5     | 74,130    | 16.2     |
|      | 2015年 1月 | 1,018,348      | 32.9 r    | 358,093     | 40.1 r   | 217,035   | 10.2 r   | 226,214   | 45.4     | 78,654    | 5.6      | 62,847    | 10.6     |
|      | 2月       |                |           | p 321,600   | 38.9 p   | 277,600   | 45.2 p   | 359,100   | 159.8    |           |          |           |          |
| 3月   |          |                | p 268,200 | 39.6 p      | 277,900  | 33.2 p    | 338,200  | 83.7      |          |           |          |           |          |
| 資料出所 |          | 国際観光振興機構(INTO) |           |             |          |           |          |           |          |           |          |           |          |

(注) (1) p印は速報値を、r印は修正値を示す。(2) 暦年、年度及び四半期の原数値は、四捨五入の関係で各月の積上げ値と一致しないことがある。

③ 主要旅行業者58社の取扱額



|   |          | 主要旅行業者の取扱額          |       |                 |       |                  |        |
|---|----------|---------------------|-------|-----------------|-------|------------------|--------|
|   |          | 国内旅行取扱額<br>(千円)     |       | 海外旅行取扱額<br>(千円) |       | 外国人旅行取扱額<br>(千円) |        |
|   |          | 前年同月比(%)            |       | 前年同月比(%)        |       | 前年同月比(%)         |        |
| 暦年  | 2011年    | 3,668,362,387       | △ 5.6 | 2,175,109,202   | △ 0.5 | 43,147,385       | △ 33.3 |
|   | 2012年    | 3,900,304,317       | 6.3   | 2,306,476,725   | 6.0   | 62,809,290       | 45.6   |
|   | 2013年    | 3,988,059,137       | 2.2   | 2,237,703,853   | △ 3.0 | 79,223,367       | 26.1   |
|   | 2014年    | r 4,086,311,140     | 2.5   | r 2,244,179,881 | 0.3   | r 104,745,317    | 32.2   |
| 年度  | 2010年度   | 3,822,210,449       | 2.1   | 2,191,343,002   | 11.6  | 63,448,202       | 17.6   |
|   | 2011年度   | 3,768,843,749       | △ 1.4 | 2,222,945,961   | 1.4   | 45,837,682       | △ 27.8 |
|   | 2012年度   | 3,896,505,281       | 3.4   | 2,294,395,240   | 3.2   | 66,016,699       | 44.0   |
|   | 2013年度   | r 4,030,668,766     | 3.4   | r 2,241,741,741 | △ 2.3 | r 83,448,044     | 26.4   |
| 四半期   | 2014年Ⅰ期  | r 905,545,476       | 4.9   | r 519,732,052   | 0.8   | r 19,083,386     | 28.4   |
|   | 2014年Ⅱ期  | 929,155,179         | 1.9   | 499,092,313     | △ 0.3 | 29,801,704       | 33.0   |
|   | 2014年Ⅲ期  | 1,162,605,767       | 1.3   | 666,977,442     | 1.9   | 24,628,163       | 33.1   |
|   | 2014年Ⅳ期  | 1,089,004,718       | 2.2   | 558,378,074     | △ 1.5 | 31,232,064       | 33.1   |
| 月次  | 2014年 1月 | 263,251,889         | -     | 143,729,555     | -     | 4,461,529        | -      |
|   | 2月       | r 268,862,689       | -     | r 173,099,985   | -     | r 5,337,814      | -      |
|   | 3月       | 373,430,898         | 10.1  | 202,902,512     | 2.9   | 9,284,043        | 39.0   |
|   | 4月       | 276,341,874         | △ 0.6 | 144,259,376     | △ 5.1 | 12,310,815       | 51.3   |
|   | 5月       | 344,272,709         | 4.2   | 171,020,726     | 1.2   | 9,663,591        | 15.9   |
|   | 6月       | 308,540,596         | 1.7   | 183,812,211     | 2.4   | 7,827,298        | 32.1   |
|   | 7月       | 361,131,764         | 2.7   | 200,812,625     | 3.5   | 8,162,958        | 32.7   |
|   | 8月       | 452,815,550         | △ 0.3 | 253,177,192     | △ 1.0 | 7,660,202        | 27.8   |
|   | 9月       | 348,658,453         | 2.0   | 212,987,625     | 4.1   | 8,805,003        | 38.4   |
|   | 10月      | 382,007,395         | 2.5   | 200,341,252     | △ 0.9 | 11,960,823       | 39.8   |
|   | 11月      | 376,913,193         | 2.1   | 170,469,923     | △ 3.1 | 11,395,440       | 32.5   |
|   | 12月      | 330,084,130         | 1.8   | 187,566,899     | △ 0.8 | 7,875,801        | 24.9   |
|   | 2015年 1月 | 267,405,223         | 1.6   | 138,136,344     | △ 3.9 | 6,508,045        | 45.9   |
|   | 2月       | 287,336,914         | 6.9   | 161,133,241     | △ 6.9 | 8,391,190        | 57.2   |
| 資料出所  |          | 主要旅行業者の旅行取扱状況速報(月次) |       |                 |       |                  |        |
| (注)(1)主要旅行業者は、2014年4月現在、JTBグループ15社を含む50社である。(2)直近公表の前年同月値を修正しているため、前年同月値÷前々年同月値より以前の増減率(暦年、年度、四半期)は参考値である。また、月の増減率は月例では不掲載としている。(3)p印は速報値を、r印は修正値を示す。(4)暦年、年度及び四半期の原数値は、四捨五入の関係で各月の積上げ値と一致しないことがある。 |          |                     |       |                 |       |                  |        |

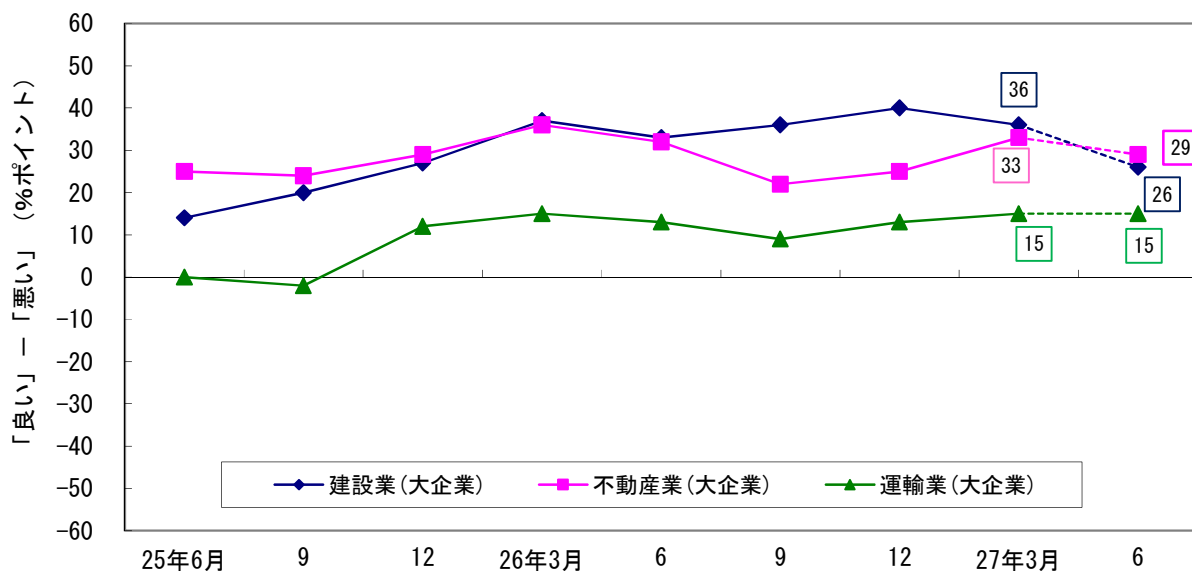
④ (参考)ブランド(企画商品)取扱人数・取扱額

|  |          | ブランド(企画商品)          |          |               |          |             |          |               |       |
|--|----------|---------------------|----------|---------------|----------|-------------|----------|---------------|-------|
|  |          | 国内旅行                |          |               |          | 海外旅行        |          |               |       |
|  |          | 取扱人数<br>(人)         |          | 取扱額<br>(千円)   |          | 取扱人数<br>(人) |          | 取扱額<br>(千円)   |       |
|  |          | 前年同月比(%)            | 前年同月比(%) | 前年同月比(%)      | 前年同月比(%) | 前年同月比(%)    | 前年同月比(%) | 前年同月比(%)      |       |
| 暦年   | 2011年    | 33,259,167          | △ 12.4   | 828,859,762   | △ 9.9    | 4,137,050   | △ 5.0    | 698,341,760   | 2.5   |
|  | 2012年    | 36,313,649          | 9.2      | 913,655,724   | 10.2     | 4,476,286   | 8.2      | 766,928,443   | 9.8   |
|  | 2013年    | 36,957,465          | 1.8      | 963,884,439   | 5.5      | 4,147,019   | △ 7.4    | 767,640,369   | 0.1   |
|  | 2014年    | r 36,217,504        | △ 2.0    | r 983,764,167 | 2.1      | r 3,665,205 | △ 11.6   | r 748,644,637 | △ 2.5 |
| 年度   | 2010年度   | 36,391,488          | △ 3.9    | 885,964,068   | △ 5.1    | 4,264,530   | △ 5.8    | 683,775,639   | 7.1   |
|  | 2011年度   | 34,446,287          | △ 5.3    | 858,046,942   | △ 3.2    | 4,316,517   | 1.2      | 720,387,974   | 5.4   |
|  | 2012年度   | 36,313,846          | 5.4      | 918,232,748   | 7.0      | 4,373,835   | 1.3      | 767,021,259   | 6.5   |
|  | 2013年度   | r 37,159,066        | 2.3      | r 975,474,808 | 6.2      | r 4,003,533 | △ 8.5    | r 765,422,251 | △ 0.2 |
| 四半期  | 2014年Ⅰ期  | r 9,056,748         | 2.3      | r 223,126,781 | 5.5      | r 993,651   | △ 12.6   | r 167,897,036 | △ 1.3 |
|  | 2014年Ⅱ期  | 7,799,027           | 0.1      | 206,192,887   | 3.0      | 725,534     | △ 11.9   | 155,514,757   | △ 2.6 |
|  | 2014年Ⅲ期  | 10,490,688          | △ 4.1    | 310,867,044   | 0.3      | 1,063,472   | △ 10.7   | 237,077,250   | △ 1.9 |
|  | 2014年Ⅳ期  | 8,871,041           | △ 5.3    | 243,577,455   | 0.5      | 882,548     | △ 11.4   | 188,155,594   | △ 4.1 |
| 月次   | 2014年 1月 | 2,534,718           | -        | 63,979,714    | -        | 275,271     | -        | 49,232,308    | -     |
|  | 2月       | r 2,633,433         | -        | r 63,963,581  | -        | r 333,300   | -        | r 52,499,732  | -     |
|  | 3月       | 3,888,597           | 6.2      | 95,183,486    | 9.8      | 385,080     | △ 15.9   | 66,164,996    | △ 0.3 |
|  | 4月       | 2,642,753           | 0.9      | 65,021,678    | 0.9      | 224,867     | △ 16.9   | 45,166,718    | △ 6.3 |
|  | 5月       | 2,741,365           | 1.7      | 75,599,702    | 5.9      | 250,169     | △ 8.6    | 54,183,198    | △ 1.0 |
|  | 6月       | 2,414,909           | △ 2.6    | 65,571,507    | 1.9      | 250,498     | △ 10.2   | 56,164,841    | △ 1.1 |
|  | 7月       | 3,156,357           | △ 1.4    | 92,892,743    | 2.9      | 298,325     | △ 10.8   | 66,916,269    | △ 0.5 |
|  | 8月       | 4,366,232           | △ 7.2    | 133,839,005   | △ 1.6    | 413,533     | △ 12.9   | 99,045,474    | △ 4.3 |
|  | 9月       | 2,968,099           | △ 2.3    | 84,135,296    | 0.6      | 351,614     | △ 7.8    | 71,115,507    | 0.3   |
|  | 10月      | 2,866,876           | △ 4.9    | 81,689,287    | 0.1      | 318,653     | △ 13.2   | 68,307,688    | △ 6.0 |
|  | 11月      | 3,257,844           | △ 5.0    | 88,290,881    | 1.5      | 268,078     | △ 8.7    | 52,520,961    | △ 2.1 |
|  | 12月      | 2,746,321           | △ 6.0    | 73,597,287    | △ 0.1    | 295,817     | △ 11.8   | 67,326,945    | △ 3.6 |
|  | 2015年 1月 | 2,364,816           | △ 6.7    | 63,703,700    | △ 0.4    | 250,424     | △ 9.0    | 45,855,398    | △ 6.9 |
|  | 2月       | 2,710,565           | 2.9      | 68,996,209    | 7.9      | 291,785     | △ 12.5   | 47,923,788    | △ 8.7 |
| 資料出所   |          | 主要旅行業者の旅行取扱状況速報(月次) |          |               |          |             |          |               |       |
| <p>(注) (1)ブランド(企画商品)とは、企画旅行(パッケージ・ツアー)商品のうち、各旅行業者の持つブランド名がつけられたものをいう。(2)直近公表の前年同月値を修正しているため、前年同月値÷前々年同月値より以前の増減率(暦年、年度、四半期)は参考値である。また、月の増減率は月例では不掲載としている。(3)p印は速報値を、r印は修正値を示す。(4)暦年、年度及び四半期の原数値は、四捨五入の関係で各月の積上げ値と一致しないことがある。</p> |          |                     |          |               |          |             |          |               |       |

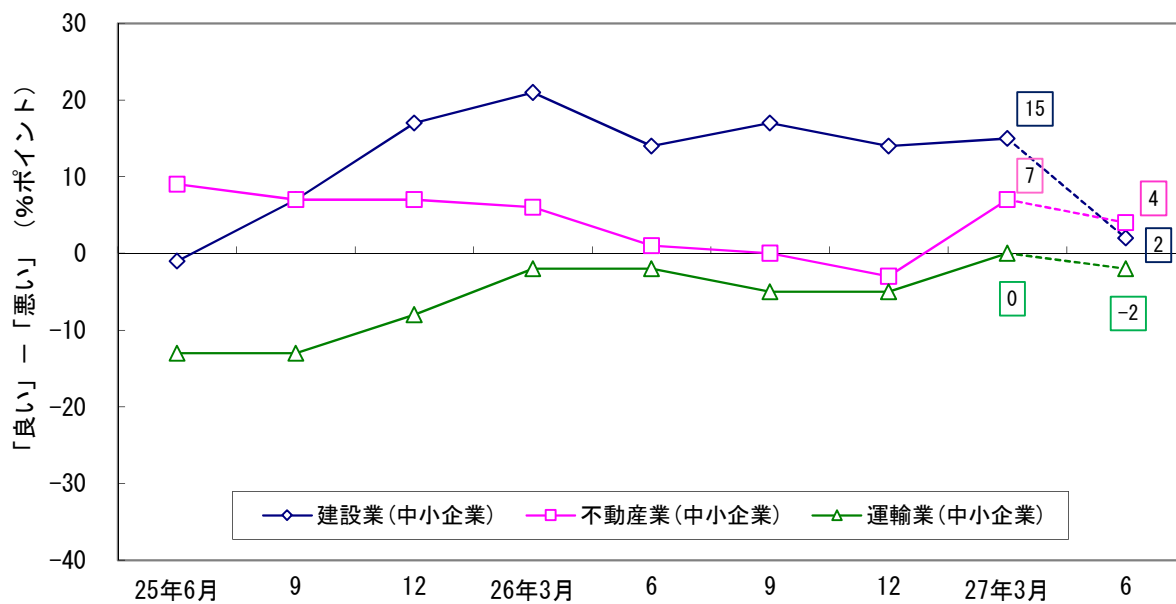
## 4. 関連経済指標の概況

### (1) 業況判断 (平成 27 年 3 月)

各業種の業況判断D I (大企業)

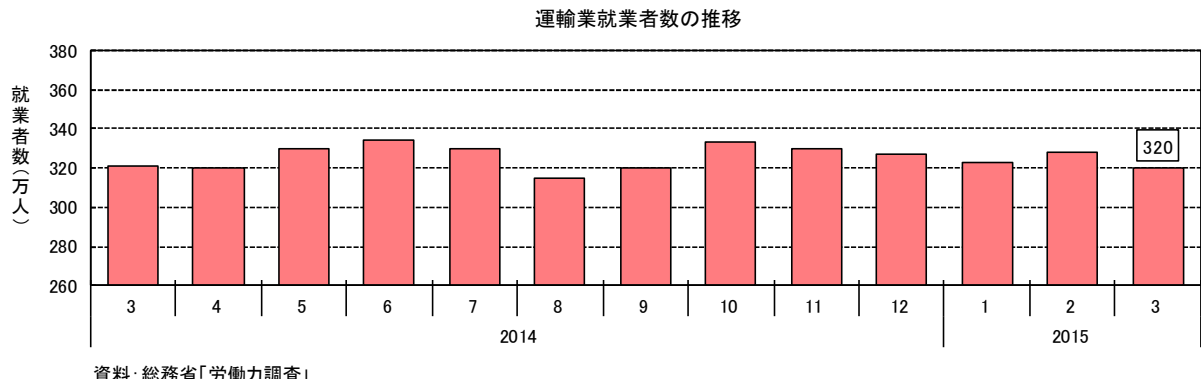
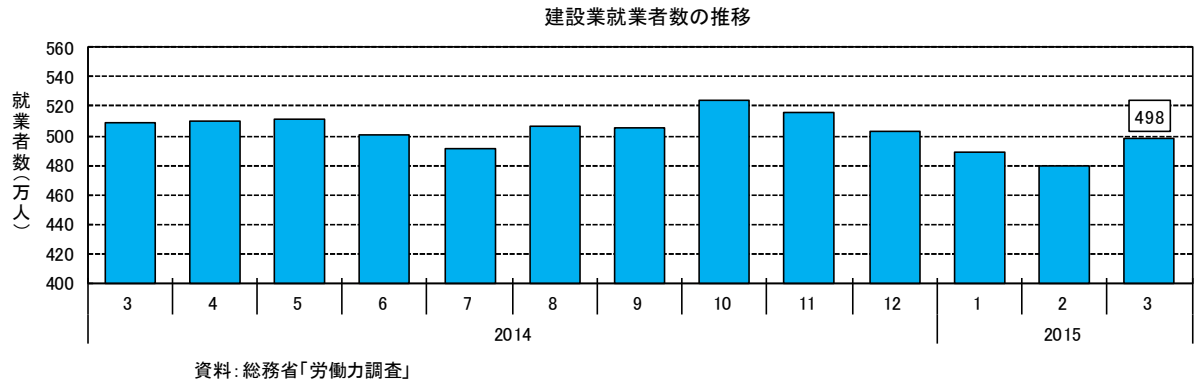


各業種の業況判断D I (中小企業)

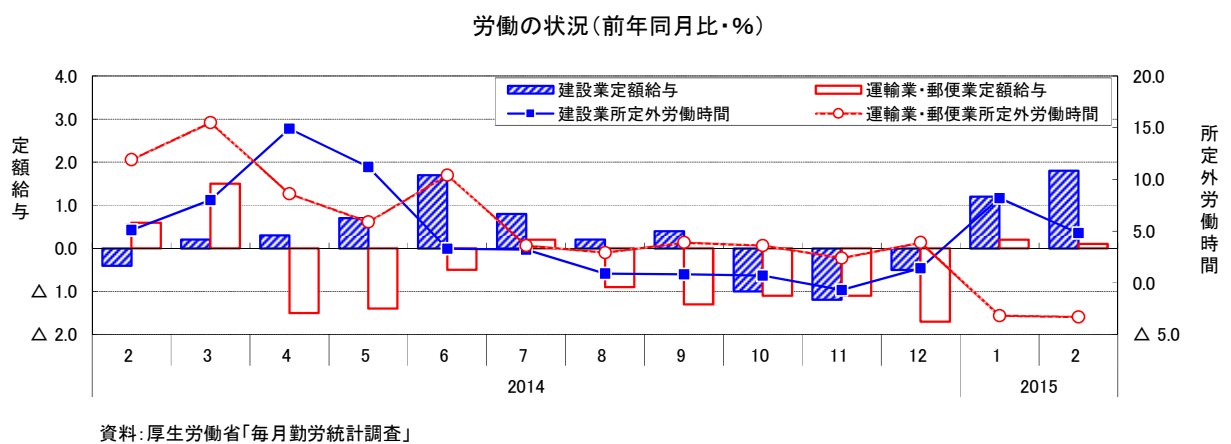


## (2) 雇用情勢

### ① 就業者数等 (2月調査・速報)

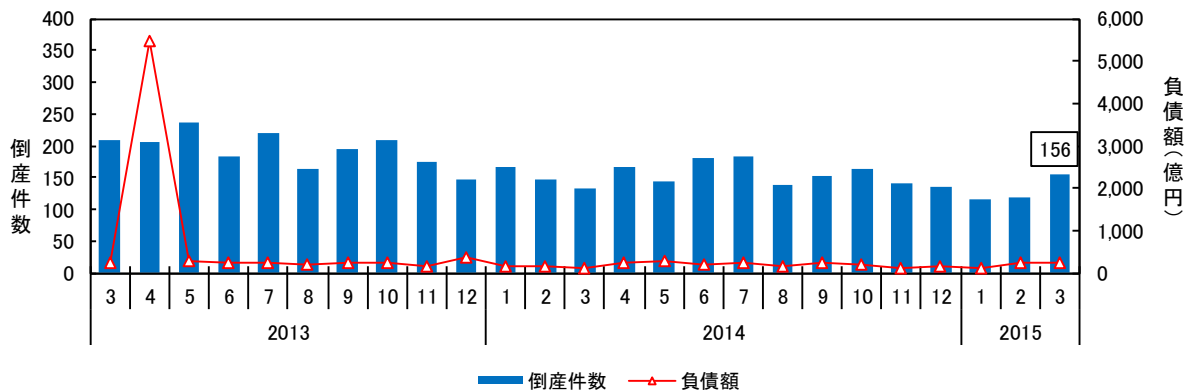


### ② 労働の状況 (12月調査・確報)

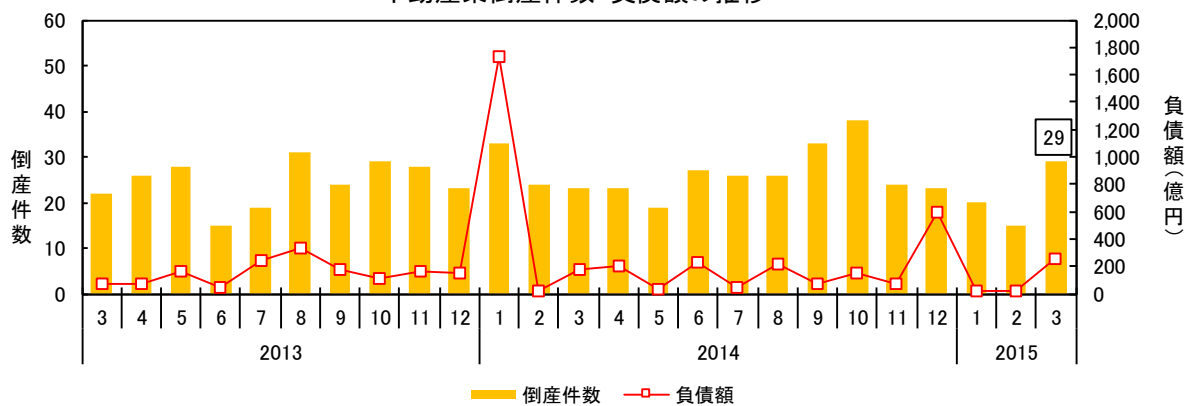


### (3) 倒産

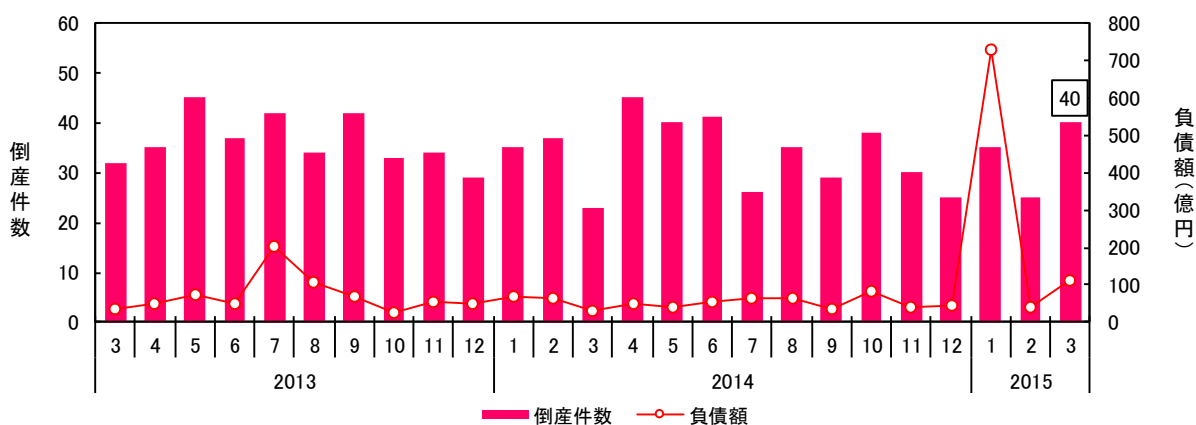
建設業倒産件数・負債額の推移



不動産業倒産件数・負債額の推移



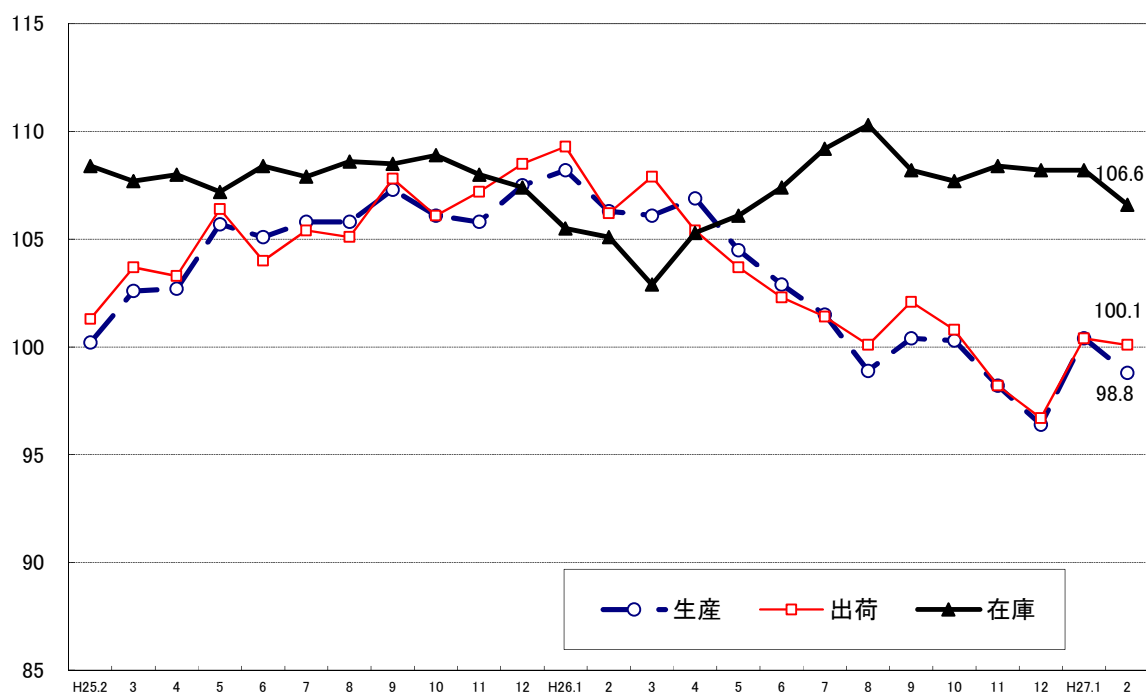
運輸業倒産件数・負債額の推移



資料：帝国データバンク「全国企業倒産集計」

#### (4) 建設資材の市場動向

建設財の生産・出荷・在庫指数  
(季節調整済・2010年=100)



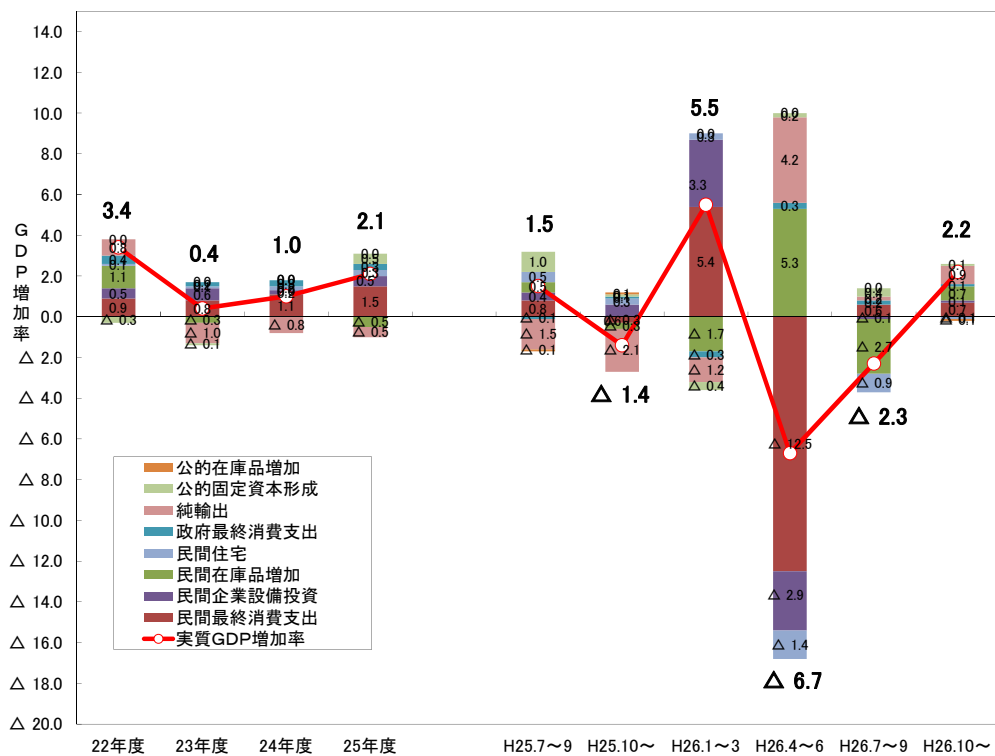
資料：経済産業省「生産・出荷・在庫率指数」

(5) 一般経済指標の概況

関連経済指標

|         | 実質消費支出 | (大型既小売店販売額) | 鉱工業生産指数 | (企業不業動倒産産業件数) | (企業建設倒設産業件数) | (企業運業倒輸産業件数) | 企業倒産件数 | 完全失業率 | 有効求人倍率 | (金融機関の貸し出し態度D I (大企業・全産業)) | (金融機関の貸し出し態度D I (中小企業・全産業)) | 新発債利回り(月末値) | 長期国債(10年) | (賃金給与総額) | (賃金指給与) |
|---------|--------|-------------|---------|---------------|--------------|--------------|--------|-------|--------|----------------------------|-----------------------------|-------------|-----------|----------|---------|
|         | (季)前期比 | 前年同期比       | 前年同期比   | 前年同期比         | 前年同期比        | 前年同期比        | 前年同期比  | (季・%) | (季・倍)  | %ポイント                      | %ポイント                       | 月末値         | —         | —        |         |
| 2014年3月 | 10.8   | 16.1        | 0.5     | 4.5           | ▲35.9        | ▲28.1        | ▲11.0  | 3.6   | 1.1    | 21                         | 9                           | 0.64        | 99.1      | 98.4     |         |
| 4月      | ▲13.3  | ▲6.7        | ▲2.3    | ▲11.5         | ▲18.4        | 28.6         | ▲5.3   | 3.6   | 1.1    | —                          | —                           | 0.62        | 99.2      | 98.7     |         |
| 5月      | ▲3.1   | ▲1.2        | 0.3     | ▲32.1         | ▲39.0        | ▲11.1        | ▲22.8  | 3.5   | 1.1    | —                          | —                           | 0.57        | 99.0      | 98.6     |         |
| 6月      | 1.5    | ▲1.8        | ▲1.9    | 80.0          | ▲1.1         | 10.8         | ▲6.5   | 3.7   | 1.1    | 23                         | 11                          | 0.57        | 99.5      | 98.5     |         |
| 7月      | ▲0.2   | ▲0.6        | ▲0.1    | 36.8          | ▲16.4        | ▲38.1        | ▲11.3  | 3.8   | 1.1    | —                          | —                           | 0.53        | 99.9      | 98.5     |         |
| 8月      | ▲0.3   | 1.6         | ▲0.8    | ▲16.1         | ▲16.4        | 2.9          | ▲13.4  | 3.5   | 1.1    | —                          | —                           | 0.49        | 98.7      | 98.3     |         |
| 9月      | 1.5    | 0.5         | 1.4     | 37.5          | ▲21.1        | ▲31.0        | ▲3.9   | 3.6   | 1.1    | 24                         | 12                          | 0.53        | 98.7      | 98.5     |         |
| 10月     | 0.7    | 0.0         | 0.4     | 31.0          | ▲21.5        | 15.2         | ▲13.5  | 3.5   | 1.1    | —                          | —                           | 0.45        | 98.4      | 98.3     |         |
| 11月     | 0.4    | 1.1         | ▲0.6    | ▲14.3         | ▲19.0        | ▲11.8        | ▲18.2  | 3.5   | 1.1    | —                          | —                           | 0.42        | 98.5      | 98.2     |         |
| 12月     | 0.2    | 0.1         | 0.2     | 0.0           | ▲7.5         | ▲13.8        | ▲10.9  | 3.4   | 1.2    | 25                         | 12                          | 0.32        | 98.9      | 98.2     |         |
| 2015年1月 | ▲0.3   | 0.0         | 4.1     | ▲39.4         | ▲30.4        | 0.0          | ▲12.5  | 3.6   | 1.1    | —                          | —                           | 0.28        | 99.0      | 98.7     |         |
| 2月      | 0.8    | 1.3         | ▲3.1    | ▲37.5         | ▲20.3        | ▲32.4        | ▲18.0  | 3.5   | 1.2    | —                          | —                           | 0.34        | 98.4      | 98.1     |         |
| 3月      | —      | —           | —       | 26.1          | 16.4         | 73.9         | 13.8   | 3.4   | 1.2    | 27                         | 15                          | 0.40        | —         | —        |         |

GDP増加率と寄与度(前期比、実質)



資料: 内閣府「四半別GDP速報」

注) 項目別の寄与度には、民間企業設備投資、民間住宅、公的固定資本形成のほかに、民間最終消費支出、民間在庫品増加、政府最終消費支出、公的在庫品増加、純輸出があり、これら全ての項目の合計が、GDPの増加率となる。

注) 四半別期のデータは年率換算値