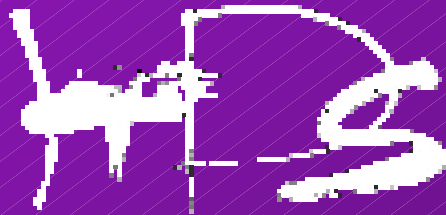


日本観光の課題 :

地域の観光政策に関する提案



14年2月18日

Luc BEAL



日本は昔から“ 景観”を意識している

現在の日本の観光地の形式

電線：景観を意識しない！

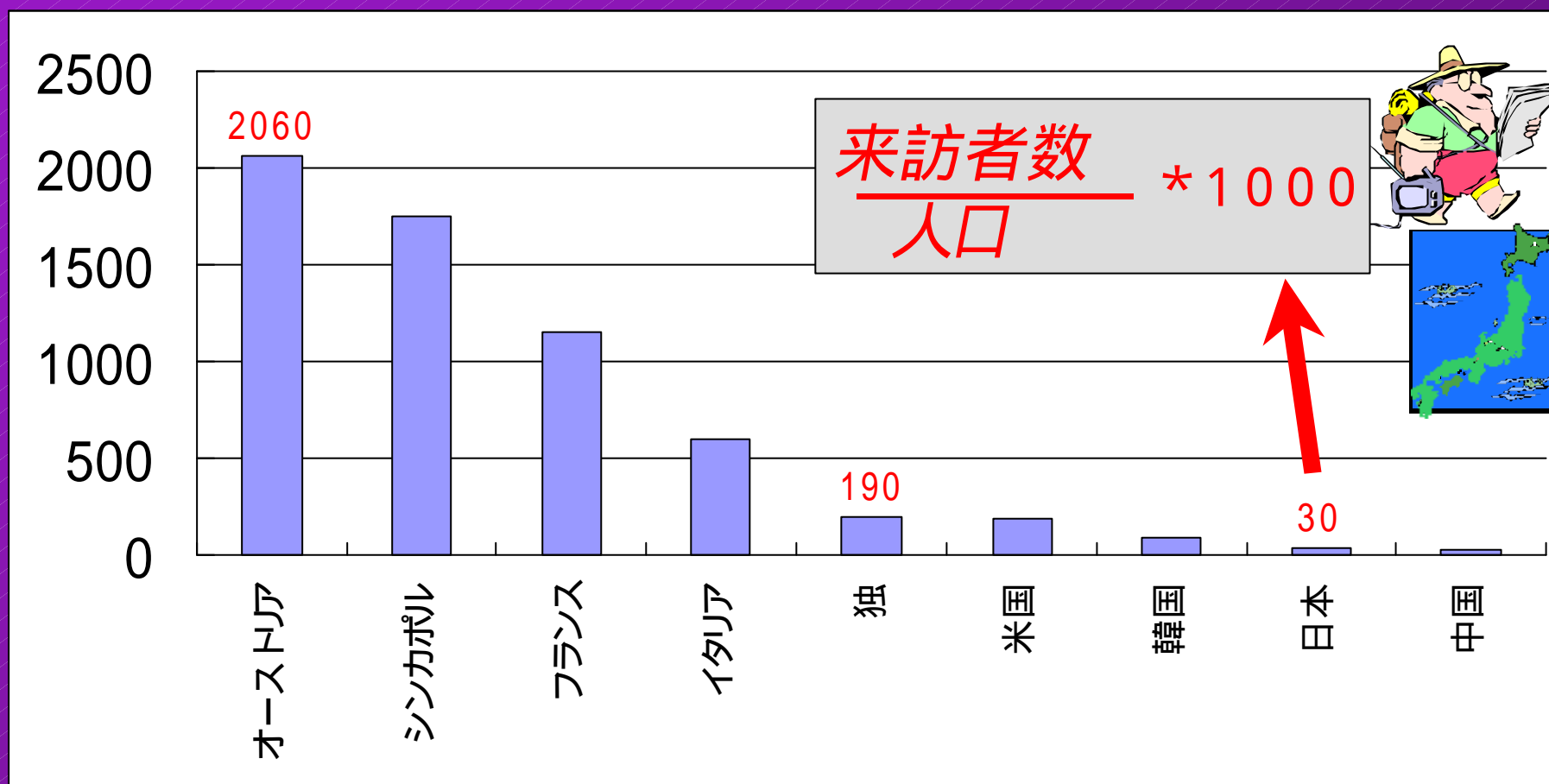
コンビニ主義

景観（山脈）が見えない！

歩道より車道のほうが大事

日本観光産業の状況

地方の人口千人当たりの外国旅行者受入数 (H9)



Source: 国際観光白書2000年版p73

概要

日本観光産業の不況－観光と地域経済開発

既存観光政策の不効率性 と 原因

- 2-1 政策決定者の認識不足 にんしきのあつた
- 2-2 地域の行政区分から生じた問題
- 2-3 観光政策の歴史

提案：観光政策の分権の必要性

- 3-1 既存観光政策担当の行政：集中
- 3-2 観光政策の成功原因：責任の分権

提案：広域の観光プロジェクトに役に立つ行政

革新のプロセス

(どの経済分野でも)

環境の^{かんさつ}観察・^{たんしょ}短所を見つける

短所の^{かいぜん}改善方式の開発

製品を売る

観光に関する革新プロセス

環境^{かんさつ}観察 :

観光地の特徴・“個性” : 雪・自然・歴史・・・

短所を見つける : 景観・値段・モビリティ等

観光客の経路の勉強 : 統計開発

短所の改善方式の開発

魅力を増やす・コストを減らす・モビリティを増やす

“観光製品”を売る

ブランド・個性がある町作り:

イベント (狐祭り・バレーフェスティバル等)

広告

概要

日本観光産業の不況－観光と地域経済開発

既存観光政策の不効率性 と 原因

2-1 政策決定者の認識不足

2-2 地域の行政区分から生じた問題

2-3 観光政策の歴史

提案： 観光政策 の 分権の必要性

3-1 既存観光政策担当の行政： 集中

3-2 観光政策の成功原因： 責任の分権

提案： 広域の観光プロジェクトに役に立つ行政

”第1 悪い癖”

“if we build a large facility tourists will come for sure”

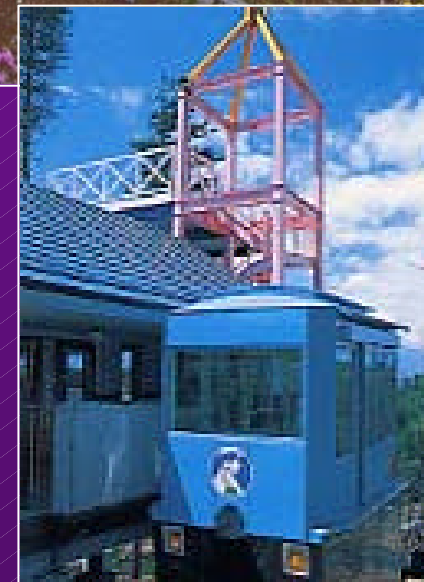
“りっぱな施設は 必ず観光客を引きつけます”

ようするに : “観光地の魅力は、新しい施設からだけ生じる”

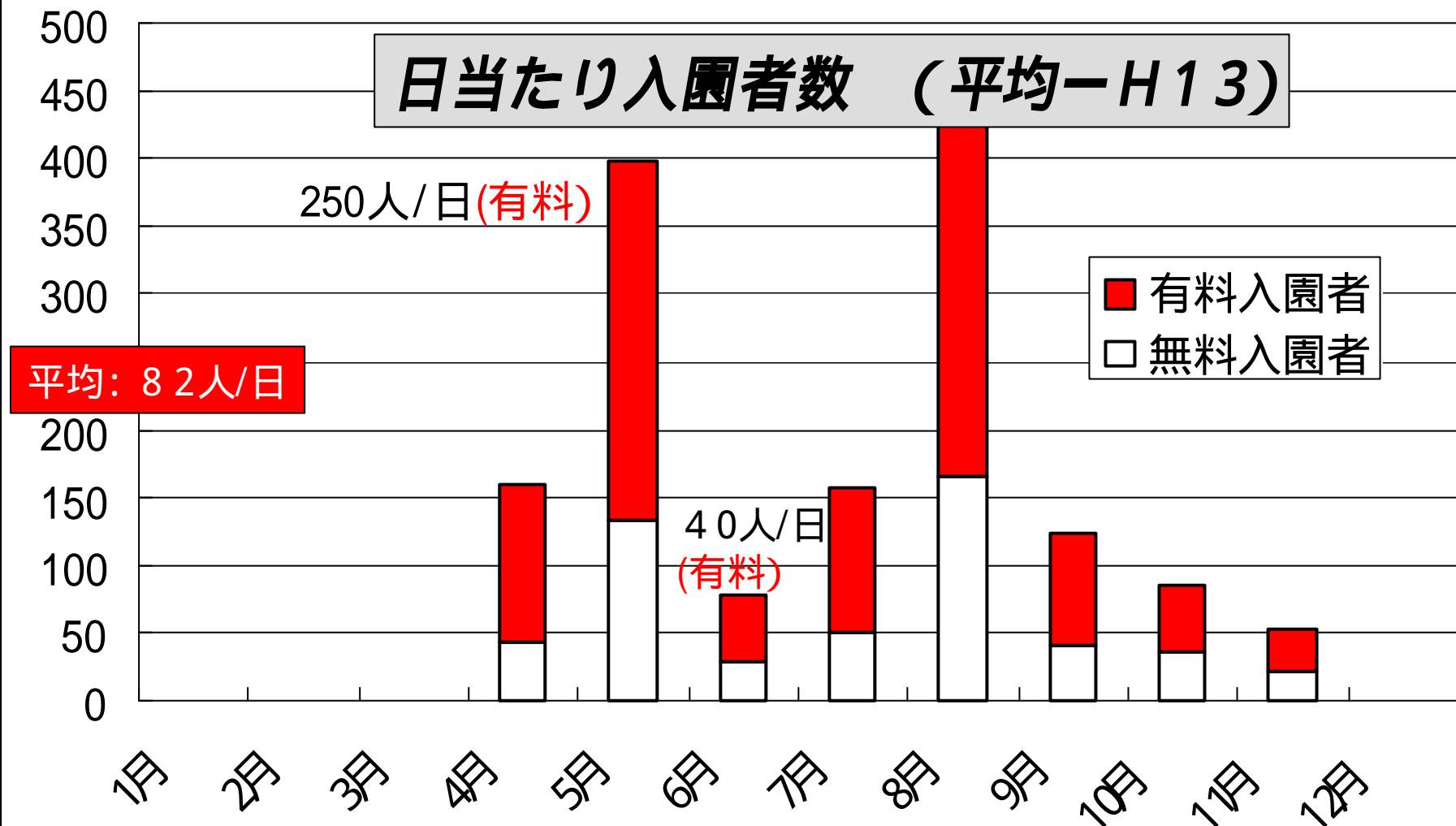


事例 : ハケ岳の花の森公園





日当たり入園者数 (平均-H13)



建設補助金 : 12.3億円 (国半分)

赤字: 6千万円 (H13)

Source: 高嶺町役場・山梨県-県庁一観光課

効果

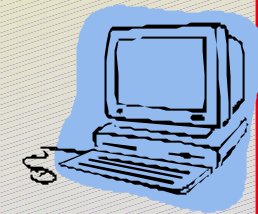
- * 新しい施設の設計は広域全体の観光政策に合わせてない
- * 観光客の趣味を調査していないから、入館者少ない
- * 既存観光施設（“蝶々博美術館”・“花の森”）は無駄な補助金使い方

認識不足 ”第2 悪い癖”

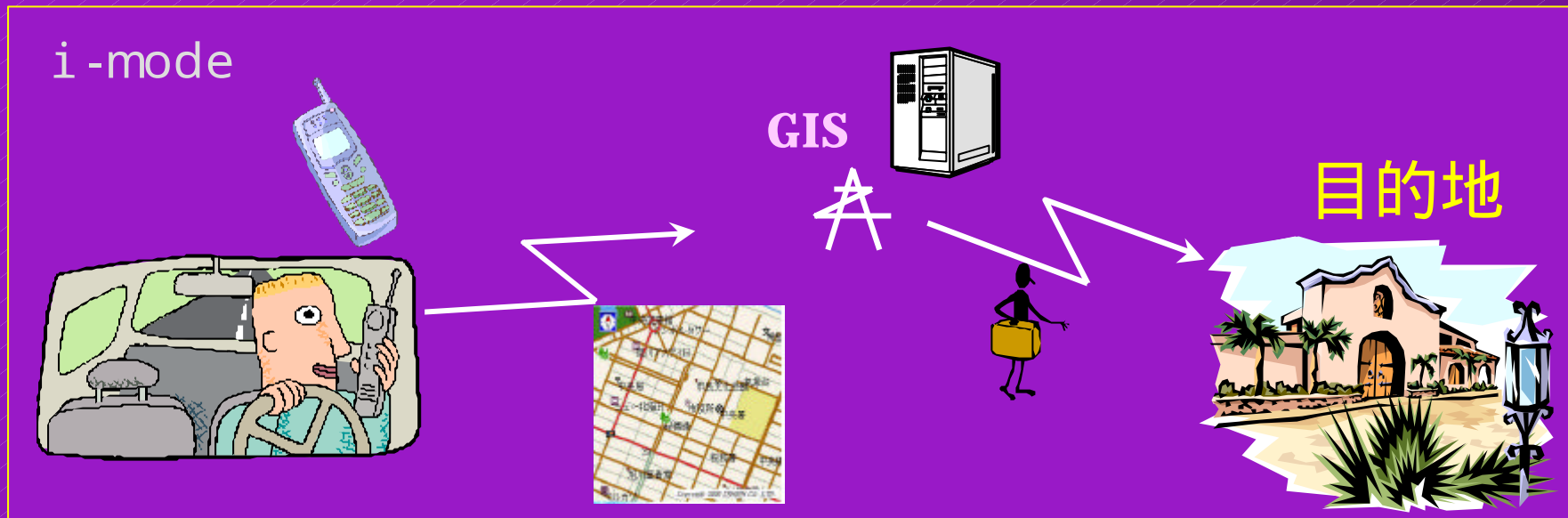
“インフラ主義” : 問題の解決はインフラです
かいけつ

→以前 : 建設

→将来: 観光IT情報システム”



“IT 主義”



“ 経路 ” 情報だけの提供



問題：ブランドがない地域に役に立たない

Forexample : “DOYOUNET” project for Hokkaido: <http://hk.nihon-kankou.or.jp/nkks/index.html>

観光商品の特徴 と 必要な情報

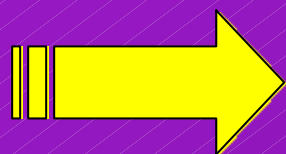
“観光商品”は： “**経験商品**”

→ 観光地を経験**しない**と、商品の評価できない

“観光商品”は： “**信頼商品**”

→ 経験**しても**、商品进行评估できません：

* 例：泊まるホテルは、泊まらないホテルと比較できない



観光客が必要な情報

目的地の選択

必要な情報: 趣味・すすめ



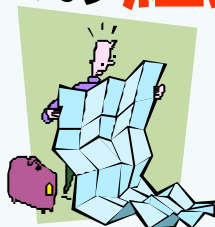
商品の選択

必要: 既存の商品(パッケージ)



選択してから観光地への経路

必要な情報:
地図・ナビ形情報



目的地の選択



商品の選択



→ 経験のある信用できる**仲介**の意見が必要
友人（口コミ） - “三星”ガイド



ZAGAT SURVEY

2002

TOP INTERNATIONAL
HOTELS, RESORTS
& SPAS

ホテル名前

サービス(S)

ダイニング(D)

共有スペース(P)

部屋(R)

Germany – Kronberg

R | S | D | P | \$

10 - 15 : 平均 16 - 25 : very good 25 以上 : extraordinary

Kempinski Hotel Atlantic

*An der Alster 72-79; (011-49-40) 28880; fax 280-1986; 800-426-3135;
www.kempinski.com; 254 rooms (27 suites)*

■ “Even locals say this is the city’s finest”, a grand hotel built in 1909 with an “excellent location” – “central” with the “feel of the countryside”; “dignified”, with traditional decor throughout, it provides business and leisure travelers “spacious” rooms with “outstanding views of Outer Alster Lake” or the inner courtyard, an “agreeable” staff, “beautiful lobby” and “respectable” dining – all of which keep this “classic” a “solid” favorite.

26 | 25 | 24 | 25 | \$270

観光商品の情報： 競争意識の必要性

ワインメーカー表



<h1>勝沼地区</h1>	
① 大和葡萄酒株式会社 山梨県東山梨郡勝沼町南ヶ谷716 ☎0553(4)10413 ●代表の氏名 宇田タツ子	ザウンの大蔵主と云われ、一昔前を懐かしに地産のワインと愛情を注いだワイン造りを旨とし、伝統製法を中心に醸成された。新鮮で軽やかで手頃なワインです。辛口、甘口もありますが、毎年工業的検査をもつて確認します。
② 中央葡萄酒株式会社 山梨県東山梨郡勝沼町南ヶ谷713 ☎0553(4)11202 ●代表の氏名 高島スミエ	日本でのアルコール度数は平均年々増え、ここでも濃目のものが多い傾向に。長い歳月をかけて熟成させたブドウ系。特別選り分けたブドウから抽出液を加えた。出汁作りには独自の多種類を使い。
③ 麻屋葡萄酒株式会社 山梨県東山梨郡勝沼町南ヶ谷708 ☎0553(4)11022 ●代表の氏名 山本トシ子	自社工場内に葡萄畑を有し、醸造する。標榜的な気候風土に恵まれた勝沼町の中心に入り敷かれた青いワインとして数多く賞に輝いてきました。日々研究を重ねるにも精進味をキープしながら数をとり上げられています。
④ 勝沼第八葡萄酒株式会社 山梨県東山梨郡勝沼町南ヶ谷702 ☎0553(4)11022 ●代表の氏名 松岡マサ子	無添加無化学アブダ2種で作られた。城上町西方面より。平酒タイプです。
⑤ 有限会社マルサン葡萄酒 山梨県東山梨郡勝沼町南ヶ谷703-1 ☎0553(4)11040 ●代表の氏名 マルサンウイン	自園地の半分の面積ほどを農利とした。高圧化醸造タイプ。
⑥ シェアートカズマ（平塚造船） 山梨県東山梨郡勝沼町南ヶ谷705 ☎0553(4)12007 ●代表の氏名 西澤マサ子	水に溶け込む定例した。より多量にいたす。本格的な味わい。全品において品質が安定しています。本格的な味わいに拘りには、本場のワインと密接に繋がっています。ブドウ造りのみなを助けるという活動も積極的に行われています。
⑦ 原茂ワイン株式会社 山梨県東山梨郡勝沼町南ヶ谷701F ☎0553(4)11021 ●代表の氏名 シュネラウイン	平成元年、このころから「ふるさとザウ」です。
⑧ 三葉オーシャン湖メルシャン勝沼ワイナリー 山梨県東山梨郡勝沼町下芝部1423-1 ☎0553(4)11011 ●代表の氏名 ショートメロセラン	1979年設立の法人山梨県初の女性社長として、大量生産を軸に経営に注ぎ続け、甲斐川流域に広がるブドウ畑に育ったまねやとみんが産んだブドウをメインとしています。栽培の「メルシャン」葡萄品種、へちまです。
⑨ 大泉葡萄酒株式会社 山梨県東山梨郡勝沼町下芝部187F ☎0553(4)11011 ●代表の氏名 藤田 晴江子	無添加無化学物質で醸造する全量使用し、自家で育て出したワインを活用。甲斐湖ワイン・オーストラリアードー。手造りの心こめたワインを造っています。
⑩ ソウリュウ葡萄酒醸造場 山梨県東山梨郡勝沼町下芝部1010-1 ☎0553(4)11010 ●代表の氏名 佐々木ワタル	地元勝沼町で愛飲されているザウンです。当社は、真珠ワインと一口に言いますが、実際は純粋なブドウ果汁のみで造られています。
⑪ 岩 山梨 山梨 山梨 ☎0553(4)11010 ●代表の氏名 佐々木ワタル	
⑫ 勝 山梨 山梨 山梨 ☎0553(4)11010 ●代表の氏名 佐々木ワタル	
⑬ 有限会社山梨ワイン醸造 山梨県東山梨郡勝沼町下芝部373 ☎0553(4)12011 ●代表の氏名 ショートメロセラン	自園地より一つ一部追加して醸造し、長い熟成の時を経て完成したブドウ系。(D+e)ゼリーでソフトな味わいのプレミアムスタイル。(D+e)ゼリーの風味と香りをよく表現しています。
⑭ 株式会社ダイナムド酒造 山梨県東山梨郡勝沼町下芝部360 ☎0553(4)11010 ●代表の氏名 ショートメロセラン	ローカルワイン「地産」です。ほとんどのブドウは、ダイナムのブドウ園で採ります。現在収穫してありますが、まだ少ないので、他に100%ワインからも調達しているかたちで仕込んで提供しています。
⑮ 大一番葡萄酒醸造株式会社 山梨県東山梨郡勝沼町下芝部1010-1 ☎0553(4)11010 ●代表の氏名 ショートメロセラン	古くは、地産のブドウを搾取販売を持ってきました。自家製として市販のブドウを製造しています。現在収穫してありますが、まだ少ないので、他に100%ワインからも調達しているかたちで仕込んで提供しています。

高品質ワインが見つけれない:

レーティング システムが必要です！

お客さんが必要な情報：商品の品質的なデータ

カスタマ - レ・ディング

洋書

音楽

DVD

ビデオ

ソフトウェア

TVゲーム

ギフト

サーチ

和書

[詳細サーチへ](#)

本の情報

この本について

データ

[中身を見る](#)[レビュー](#)[カスタマーレ](#)この本を買った
が買ったもの

★★★★★ サイコー！, 2001/12/05

投稿者 akkosama 東京都 Japan

ずっと5つ星のうちに購読していて、「bishoku」フォルダに溜め込んでいたんです。

いい加減整理しなくちゃなーと思っていたら、なんと本になったではないですか！

早速予約して先日手元に届いたと...もう、サイコー！

周りの友達からも大好評で「店はいつに聞け」くらいのコト言われてます、感謝感謝！

これから一軒ずつ、行き倒していきたいと思います♪

おまけに、オレンジケーキが当たったとの連絡が

今年の運、全て使い果たしちゃったかな？でも年末だし、いいか！

ほんとにありがとうございました～。

このレビューは参考になりましたか？ ☐ はい ☐ いいえ

カスタマーレビュー

おすすめの度:

[あなたのレビューがサイトに載ります。](#)

3人中、3人の方が、「このレビューが参考になった」と投票しています。

★★★★★ レヴェルが高い, 2001/12/28

投稿者 神奈川県 Japan

どことは言いませんが、実際にこの本に掲載されている店のオーナーシェフです。

さっそく買ってみました、うちの店を除いては(笑)どこも、本当に良いお店ばかりです。

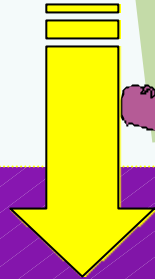
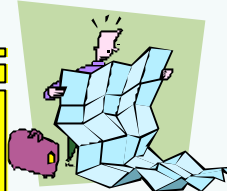
食べに来たこともないまま、数あわせのために取材をする雑誌や本が多い中、

この本は取材もノンアポでちゃんと食べていきました。

是非ともお勧めの一冊です。

このレビューは参考になりましたか？ ☐ はい ☐ いいえ

観光地への経路



利用交通手段	情報の種類
公共輸送の場合	時刻表・料金・位置（バス 亭）
“マイカー”の場合	道路状況・地図

合

魅力がない観光地は影響されませ
ん

