



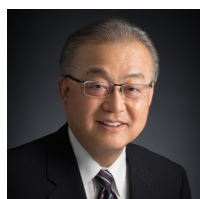
日米国際交流シンポジウム2025

多層的な交流で築く、信頼と共創の日米パートナーシップ



パンデミック後、日米間で人的交流が再開し、その後の日米首脳会談や観光交流年などを通じ、二国間関係の緊密化が進み、人的交流が促進されています。そして、2025年大阪・関西万博や2028年ロサンゼルス五輪といった、国際イベントにより更なる交流拡大が図られます。また、長年に亘り活動が継続されている官・民の様々なレベルの人材交流・派遣事業や自治体間の交流などにより、日米間の相互理解が大いに促進されてきました。一方、地政学的緊張や自国中心主義の高まりが続く中、日米二国間の課題のみならず、世界が共通して直面している重要な課題への対応にも、日米両国が知恵を出し合い、互いに協力していくことが肝要であり、多層的な人的交流が、相互理解と信頼醸成を通じて国際社会の安定に資する重要な要素となっています。このシンポジウムでは、日米の政府関係者や有識者が参加し、人的交流のさらなる促進と多層的な国際交流の展望について議論します。

開会挨拶



宿利 正史
運輸総合研究所／
ワシントン国際問題研究所
会長

来賓挨拶



山田 重夫
米国駐劄日本国
特命全権大使

基調講演



佐々江 賢一郎
日本国際問題研究所
理事長
元米国駐劄日本国
特命全権大使

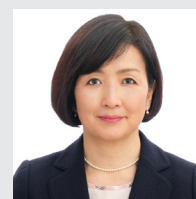
基調講演



カート・トン
アジア・グループ
マネージングパートナー
元在日米大使館 首席
公使及び臨時代理大使

パネル:

多層的な国際交流の意義・課題・展望について



モデレーター
道傳 愛子
ジャーナリスト
ジョンズホプキンス大学ラ
イシャワー東アジア研究所
シニア・フェロー



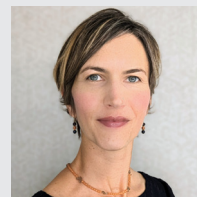
パネリスト
リッキー・ギャレット
全米国際姉妹都市協会
President・CEO



パネリスト
フランク・ジャヌージ
マンスフィールド財団
President・CEO



パネリスト
加藤 和世
米国法人日本国際交流
センター
エグゼクティブ・ディレクター



パネリスト
**ジェシカ・
リビングストン**
US JET Program Alumni
Association
専務理事



パネリスト
村田 茂樹
観光庁長官



パネリスト
TBD
連邦商務省旅行・観光業局



パネリスト
TBD
調整中

日時: (日本時間)2025年11月21日(金)5時00分～8時00分
(現地時間)2025年11月20日(木)15時00分～18時00分
場所: 米国ワシントンD.C.(ロナルドレーガンビル&国際貿易センター) オンラインのライブ配信も併用
言語: 日英同時通訳
※シンポジウムの様子については、事前申込を頂いた方向けに先行録画配信も行う予定です。

詳細&登録
はこちら





U.S.–Japan International Exchange Symposium 2025

Building a Trusted and Collaborative Partnership through Multi-layered Engagement



Since the pandemic, Japan and the United States have resumed and strengthened people-to-people exchanges through initiatives such as recent summit meetings and the “U.S.-Japan Tourism Year.” Global events, including the recently held Expo 2025 Osaka-Kansai and the 2028 Los Angeles Olympics, are further boosting these ties. In addition, multi-layered personnel exchange and dispatch programs across the public and private sectors also contribute to mutual understanding between Japan and the United States. Amid rising geopolitical tensions and growing nationalism, multi-layered exchanges are vital for fostering trust and a collaborative U.S.–Japan partnership that supports global stability. This symposium will bring together government officials and experts from both nations to discuss ways to deepen people-to-people exchanges and advance international exchange.

Opening Remarks



Masafumi Shukuri
Chairman JITTI USA
Chairman, JTTRI

Honorable Greetings



Shigeo Yamada
Ambassador Extraordinary
and Plenipotentiary of
Japan to the United States

Keynote Speaker



Kenichiro Sasae
President,
The Japan Institute of
International Affairs;
Former Ambassador of
Japan to the United States

Keynote Speaker



Kurt Tong
Managing Partner,
Asia Group;
Former Chargé
d’Affaires, U.S.
Embassy in Tokyo

Panel Discussion



Moderator
Aiko Doden
Journalist; Distinguished
Senior Fellow, Reischauer
Center for East Asian
Studies, Johns Hopkins
University



Panelist
Ricki Garrett
President and CEO,
Sister Cities International



Panelist
Frank Jannuzi
President and CEO,
Maureen and Mike
Mansfield Foundation



Panelist
Kazuyo Kato
Executive Director,
Japan Center for Interna-
tional Exchange, USA



Panelist
Jessyca Livingston
Executive Director,
US JET Program Alumni
Association



Panelist
Shigeki Murata
Commissioner, Japan
Tourism Agency, MLIT



Panelist
TBD
National Travel and
Tourism Office, United
States Dept. of Commerce



Panelist
TBD
Speaker To Be
Announced

Panel Discussion Topic: Significance, Challenges, and Future Prospects of Multi-layered International Exchange

THURSDAY
11/20

3:00 PM - 6:00 PM Reception Following
Ronald Reagan Building and Int’l Trade Center
& Held Virtually in English and Japanese

Learn More & Register
www.jittiusa.org

