

2025-26



**JTTRI**

Japan Transport and Tourism Research Institute

一般財団法人 運輸総合研究所

Japan Transport and Tourism Research Institute

ミライの運輸・観光は、きっと、もっと面白い。

運輸総合研究所は、交通運輸及び観光に関する  
総合的な研究・調査を実施し、  
未来への提言を行っています。





東海道新幹線と東海道線（浜名湖付近）  
提供：JR 東海



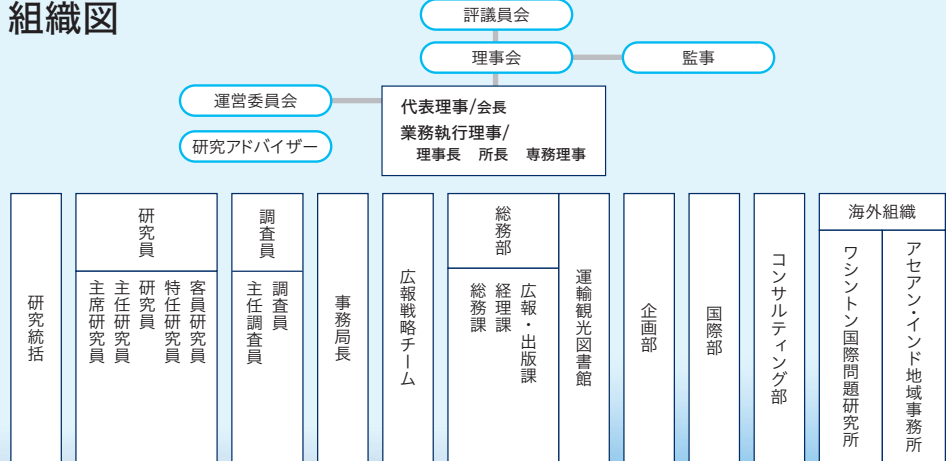
## はじめに

運輸総合研究所は、旧運輸省（現国土交通省）のイニシアティブにより、日本の産官学の支援で 1968 年に設立されたシンクタンクで、交通運輸及び観光分野における様々な研究調査活動や政策提言を行っています。「学術研究と実務的要請の橋渡し」という設立の理念に立脚し、交通運輸及び観光分野の諸課題について、「世の中の役に立つ」、「使いものになる」研究調査や政策提言を行い、それらが課題解決に資するものとなるように取り組んでいます。

また、東京の本部と海外拠点である米国・ワシントン D.C. のワシントン国際問題研究所 (JITTI) 及びタイ王国・バンコクのアセアン・インド地域事務所 (AIRO) とが一体となって、北米から東南アジア・南アジアまでのインド・太平洋地域や欧州を視野に入れた広域的かつ戦略的な活動を行っています。

運輸総合研究所は日本財団の助成を受けて活動を行っています。

## 組織図



オーシャン ネットワーク エクスプレス (ONE) のコンテナ船  
提供：Ocean Network Express Pte. Ltd.





おわら風の盆（富山市）  
提供：富山市観光協会

## ご挨拶

我が国の経済は、緩やかに回復しつつあり、好調な企業収益が、物価上昇を上回る賃上げ、設備投資などの前向きな支出につながり、個人消費が増加していくという経済の好循環の実現が期待されます。

一方、世界に目を向けると、民主主義を基盤とする国々において政権の不安定化や交代が続きました。また、米・中間や中・台間の緊張、ロシアによるウクライナへの武力侵攻、予断を許さない中東情勢をはじめ、不安定で不確実な国際情勢が今後とも続くことが予想され、今や世界は、分断と協調が複雑に絡み合う新たな時代に入ったと言っても過言ではありません。このように混迷する世界の厳しい現実が白日の下にさらされる中で、自由、民主主義、人権、法の支配といった普遍的な価値を共有する国家間の多重的な連携がますます重要となっています。

他方、我が国では、逼迫する労働市場、頻発する自然災害、一層高まる地政学リスクなどを背景に、交通運輸・観光産業の事業革新、デジタルトランスフォーメーション（DX）の展開、脱炭素化（GX）の加速、サプライチェーンの強靱化や経済安全保障の必要性が一層際立つこととなりました。これらの課題に対する取り組みについては、中長期的視点に立ちつつ、国際的な知見を活かし、また、国際的な動向を見極めながら、確固たる信念に基づいて進めていくことが求められています。

以上のような認識の下、当研究所では、豊かな国民生活、活力ある持続可能な経済社会の実現、都市や産業の国際競争力の強化につながることを目指して、より一層皆様との交流・連携を深め、持続可能で活力に満ちた交通運輸・観光の実現に貢献すべく、研究調査、セミナー・シンポジウム、コンサルティング等の活動に取り組んでまいります。

当研究所の国際的な活動については、国際情勢の動向や各国・地域の経済・社会情勢を見極めつつ、関係各国・地域との連携の強化につながる質の高い研究調査やセミナー・シンポジウム等の開催に努めてまいります。これらの国際的な活動については、当研究所の本部と米国のワシントン国際問題研究所（JITTI）及びタイのアセアン・インド地域事務所（AIRO）との連携の下、「自由で開かれたインド太平洋」の実現のために交通運輸・観光が果たすべき役割を常に意識して、北米から東南アジア・南アジアに至る地域において、かつ、欧州の政策の動向にも十分留意しつつ、広域的かつ戦略的に進めてまいります。

また、日本財団のご支援により実施している「持続的発展基金事業」、「グローバル基金事業」、「海事・海洋基金事業」を有効に活用し、全体として有機的な連携を図りつつ、最も効率的で質の高い事業が実現できるよう取り組んでまいります。

当研究所の役職員・研究員一同、心を新たに、精一杯努力してまいります所存でございます。皆様におかれましては、本年も引き続きご指導、ご鞭撻を賜りますよう、よろしくお願い申し上げます。

2025年4月



一般財団法人 運輸総合研究所  
会長 宿利 正史



東京国際空港（羽田空港）  
提供：日本空港ビルデング

# 活動内容

## 研究調査・政策提言



### 最近の主な研究テーマ

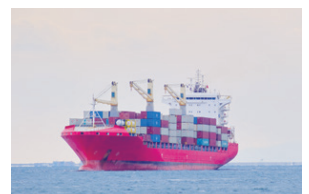
#### 誰もが安全かつ低廉に利用できる持続可能な公共交通、モビリティの実現

2050年の日本を支える公共交通のあり方に関する提言を2023年6月に発表し、地域交通産業の基盤強化・事業革新に関する提言を2023年9月に発表しました。さらに、地域交通制度の革新案について研究を進めるとともに、マイカーに頼れない人々が移動できなくなる「移動困窮社会」にならないための研究、「人と多様なモビリティが共生する安全で心ときめくゆっくりを軸としたまちづくり」の研究にも取り組んでいます。



#### 海事・海洋分野の経済安全保障の確保と法の支配に基づく海洋秩序の維持

2024年4月より、我が国経済を支える国際海上輸送ネットワークの戦略的確保に関する研究調査を行っており、米国ワシントンD.C.で開催されたシンポジウムでも、アジア太平洋における今後の経済安全保障を考えていく上で重要な内容であると高い評価を得ました。インド太平洋地域における海上保安能力の向上に関する研究調査にも取り組んでいます。



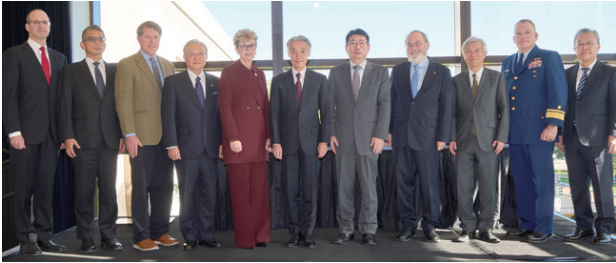
#### 脱炭素社会の実現

2050年のカーボンニュートラルの実現に向けた戦略、特に交通分野の円滑な燃料転換促進をテーマとして、調査研究を行い、2025年3月には交通分野の水素利用に関するシンポジウムにおいて研究成果を発表しました。特に航空・海運における脱炭素化への道筋・課題などの研究成果は、国際民間航空機関（ICAO）や国際海事機関（IMO）の場における議論に活用されています。



## 国際活動の推進

経済のグローバル化が一層進展し国際間連携や協力の重要性が高まっている情勢に対応し、関係国・機関との信頼関係向上と交通運輸・観光産業の相互発展に貢献できるよう、本部及び海外組織が一体となって、効率的かつ継続的な取り組みを推進しています。具体的には、各地域の交通運輸・観光に関する研究調査や最新動向調査、日本の政策紹介のほか、各国政府要人や有識者によるシンポジウムやワークショップの開催等を通じて、日本及び各国の先進的な取り組みや知見、課題などを互いに共有し、相互連携・相互理解の増進と議論の深化を推進しています。



米国ワシントンD.C.でのシーレーンの安全確保とサプライチェーンの強靱化シンポジウム



タイ王国運輸省鉄道局とのワークショップ



インド共和国のジャイシャンカル外務大臣との会談

### ワシントン国際問題研究所



Japan International Transport and Tourism Institute, USA (JITTI)

北米及び欧州等の交通運輸・観光に関する情報収集等を強化するため、1991年にワシントンD.C.に設立しました。米国の最新動向調査や日本の政策紹介に加え、日米政府要人や有識者を招いたシンポジウムの開催等を通じて、日米両国の官民関係者間の連携の強化、情報共有と相互理解の増進に取り組んでいます。所長以下10名のスタッフで活動しています。

### アセアン・インド地域事務所



ASEAN-India Regional Office (AIRO)

東南アジア地域・南アジア地域の交通運輸・観光に関する研究調査や情報収集、セミナー・シンポジウムの開催、政府・学界・実務者等への有益な情報発信及び協力関係の構築を目指し、2021年4月にタイ王国バンコクに設立しました。運輸・観光分野で地域のニーズを踏まえた貢献ができるよう、所長以下9名のスタッフで活動しています。

## 国内外の研究機関との連携

韓国交通研究院 (KOTI) や中華人民共和国国家発展改革委員会総合運輸研究所 (ICT) 等の国内外の研究機関と研究連携や交流を行うとともに、アジア交通学会 (EASTS) や国際交通フォーラム (ITF) 等の国内外の学会等において研究発表や情報発信を行っています。2019年からEASTS国際大会において公共交通及びモビリティ活動分野における優秀論文を表彰する「運輸総合研究所特別賞 (JTTRI Special Award)」を、2023年から国際航空輸送学会 (ATRS) 世界大会において、持続可能性等をテーマに「運輸総合研究所最優秀論文賞 (JTTRI Best Paper Award)」を授与しています。

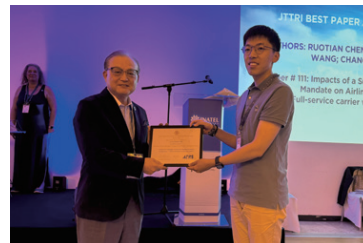


### 海外

- 韓国交通研究院 (KOTI) \*
- 韓国海洋水産開発院 (KMI) \*
- 高麗大学校海上法研究センター (KUMLC) \*
- 中華人民共和国国家発展改革委員会総合運輸研究所 (ICT)
- ベトナム観光開発調査研究所 (ITDR) \*
- ガティ・シャクティ大学 (GSV) \*
- (旧インド国立鉄道交通大学 (NRTI) )
- ジョンズ・ホプキンス大学 SAIS ライシャワーセンター\*
- 米国公共交通協会 (APTA)
- アジア交通学会 (EASTS)
- 世界交通学会 (WCTRS)
- 国際航空輸送学会 (ATRS)
- 国際交通フォーラム (ITF)
- 国際公共交通連合 (UITP)

(\*印の機関とはMOUを締結)

ATRS (国際航空輸送学会) 2024 世界大会  
2024 JTTRI Best Paper Award の受賞者と共に  
(2024年7月)



GSV との MOU 調印式  
(2024年8月)



### 国内

- 東京大学公共政策大学院  
交通・観光政策研究ユニット (TTPU) \*
- 一般財団法人日本みち研究所\*
- 一般財団法人みなと総合研究財団\*
- 国連世界観光機関 (UN Tourism) 駐日事務所\*
- 独立行政法人鉄道建設・運輸施設整備支援機構 (JRTT) \*
- 公益財団法人日本海事センター (JMC) \*
- 公益社団法人土木学会
- 日本交通学会
- 一般社団法人計画・交通研究会
- 航空政策研究会

(\*印の機関とはMOUを締結)

## シンポジウム・セミナー等の開催

当研究所の研究調査内容を発表する場として、研究成果や政策提言等について有識者を交えて議論する「シンポジウム」、研究調査の成果を報告発表する「運輸政策コロキウム」・「研究報告会」を開催しているほか、外部講師による講演を中心とする「運輸政策セミナー」、海外の有識者や当事者が直接に講演や対談を行う「JTTRI グローバルセミナー」等を定期的に開催しています。

また、国内のみならず、米国やアジア各地においても、国内外の行政当局者や有識者・事業者を招聘して国際シンポジウム・セミナーを随時開催し、情報発信・交流に努めています。

< 最近開催したシンポジウム・セミナーの例 >

### 第4回 JTTRI グローバルセミナー

シンガポールにおけるモビリティの変革  
～鉄道政策に焦点を当てて～



- 2024/5/30 (木) 14:00 ~ 17:30
- 東京 ※オンライン配信併用



### 日米国際航空シンポジウム 2025

日米 ASEAN の連携で拓く  
航空コネクティビティの未来



- 2025/3/26 (水) 15:00 ~ 18:00 (現地時間)
- 米国・ワシントン D.C. ※オンライン配信併用



### 交通脱炭素シンポジウム III

水素の利活用による交通分野の脱炭素化  
～地域から未来をつなぐ脱炭素への道～

- 2025/3/4 (火) 14:00 ~ 17:00
- 東京 ※オンライン配信併用



### 運輸総合研究所アセアン・インド 地域事務所 物流シンポジウム



フィリピンにおける効率的な物流の構築を目指して  
～海 ASEAN における物流の改善～ (パート 1)

- 2025/2/19 (水) 8:30 ~ 12:00 (現地時間)
- フィリピン・マニラ ※オンライン配信併用



## コンサルティング事業 (調査受託)

国、地方自治体、独立行政法人、民間会社等から公共交通・モビリティ、高速鉄道、都市間・都市鉄道、航空、物流、観光など様々な分野の政策企画立案や計画づくり等のための調査を受託しています。

特に交通計画関連を中心とした調査実績に基づく知見の蓄積や学識経験者とのネットワークを活用し、国際拠点空港等の滑走路新設・増設の計画策定の基礎的検討、東京、大阪などの都市鉄道の新線建設にかかる将来需要予測、事業採算性分析、費用便益分析等による事業免許取得に向けた事業性の検討、補助対象事業となる鉄道施設の事業評価など、実務的なニーズに対応した研究調査に取り組み、社会に貢献しています。

## 機関誌・書籍の出版

### 機関誌「運輸政策研究」

1998年に創刊した「運輸政策研究」は、「学術研究と実務的要請の橋渡し」という当研究所の設立理念に基づき、多角的な視点での公正な査読、多様な学識者等で構成する編集委員会における綿密な審議を経て、交通・運輸及び観光分野に関する論文等を掲載しています。



<https://www.jttri.or.jp/journal/>



### 出版図書

「数字で見る鉄道」「都市・地域交通年報」等、交通運輸・観光に関する書籍の出版・販売を行っています。



### 機関誌「運輸総研だより」

当研究所の活動の様子や成果を分かりやすい形で皆様にお伝えするために、「運輸総研だより」を2021年12月より、春夏秋冬の年4回発行しています。WEBページからも閲覧可能です。



<https://www.jttri.or.jp/journal/dayori.html>



<https://www.jttri.or.jp/publish/>

## 運輸観光図書館

「運輸観光図書館」では、交通運輸・観光に関する内外の図書・資料の収集に努めており、2025年3月末現在、図書約3万4千冊、雑誌等約1万7千冊等を保有しています。これらの図書、雑誌及び資料は、広く研究調査活動に活用されているほか、関係官庁の職員、学識経験者、賛助会員等の閲覧及び貸出に供されるとともに、一般にも広く開放しています。

#### 利用時間

午前 10:00～12:00 (昼休み 12:00～13:00)  
午後 13:00～17:30  
※午前の入館は11:30までに、午後の入館は17:00までをお願いします。

#### 休館日

○土曜日、日曜日、祝祭日 ○創立記念日 : 10月1日  
○月末最終日 (休日に当たる時はその前日) ○年度末整理期間: 土日を除く3日間  
○年末年始: 12月27日～1月7日

#### 蔵書検索

運輸観光図書館で所蔵している図書雑誌は、WEBページから検索することができます。



### 運輸観光図書館

〒105-0001 東京都港区虎ノ門3丁目18番19号 UD 神谷町ビル (2F)  
TEL 03-5470-8413 FAX 03-5470-8411 E-mail libroom@jttri.or.jp

<https://www.jttri.or.jp/about/outline/infortlib/>



## 賛助会員

一般財団法人運輸総合研究所の活動趣旨に賛同し、当研究所の活動を支援していただける個人や団体、法人の賛助会員を募集しております。

会費 1口 年間12万円

### 主な会員特典

- 機関誌、数字で見る鉄道、都市・地域交通年報等の当研究所の定期刊行物の配付
- 当研究所が開催するシンポジウム、セミナー等の録画の先行配信
- 運輸観光図書館の図書の貸出、館内ワークスペースの利用等
- 当研究所の研究員による「出前講演」の提供

<https://www.jttri.or.jp/sanjyo/>





**JTTRI**  
Japan Transport and Tourism Research Institute



**一般財団法人 運輸総合研究所**

〒105-0001 東京都港区虎ノ門3丁目18番19号UD神谷町ビル  
TEL:03-5470-8400 FAX:03-5470-8401

URL : <https://www.jttri.or.jp/>



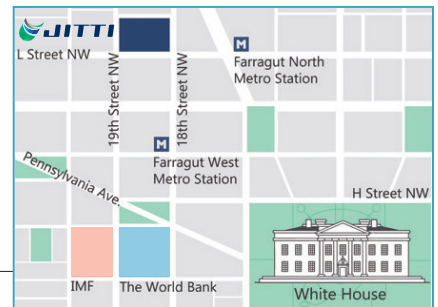
**JITTI**  
Japan International Transport and Tourism Institute, USA



**ワシントン国際問題研究所**

Japan International Transport and Tourism Institute, USA  
1819 L Street NW, Suite 1000, Washington, D.C. 20036  
TEL +1-(202)833-9763 FAX +1-(202)833-9769

URL : <https://www.jittiusa.org/>



**JTTRI-AIRO**  
Japan Transport and Tourism Research Institute  
ASEAN-India Regional Office



**アセアン・インド地域事務所**

ASEAN-India Regional Office  
Serm-Mit Tower Unit 1704, 159/27 Sukhumvit 21 Road,  
Khlong Toei Nuea, Wattana, Bangkok 10110, Thailand  
TEL +66-(0)2-258-6928

URL : <https://www.jttri-airo.org/>



最新の活動状況やセミナー等の案内は上記HPでお知らせしているほか、  
月2回発行のメールマガジンや、X(旧Twitter)公式アカウントにて  
随時お届けしています。ぜひ配信登録/フォローをお願いします。



メールマガジン

[https://krs.bz/jterc/m/profile\\_new](https://krs.bz/jterc/m/profile_new)



X @jttri\_official

[https://x.com/JTTRI\\_official](https://x.com/JTTRI_official)