

ミライの運輸・観光は、 きっと、もっと面白い。

運輸総合研究所は、交通運輸及び観光に関する
総合的な研究・調査を実施し、未来への提言を行っています。

一般財団法人 **運輸総合研究所**
Japan Transport and Tourism Research Institute
<https://www.jttri.or.jp/>



運輸総合研究所について



運輸総合研究所は、日本の産官学の支援により、1968年に設立され、交通運輸及び観光分野における様々な研究調査活動を行っており、「学術研究と実務的要請の橋渡し」という設立の理念に立脚し、現在及び将来の諸課題について、「世の中の役に立つ」、「使いものになる」、つまり課題解決に資する研究成果や政策提言に結実させるべく取り組んでいます。

また、東京の本部と海外拠点であるワシントン国際問題研究所(JITTI)及びアセアン・インド地域事務所(AIRO)とが一体となって、北米から東南アジア・南アジアまでのインド・太平洋地域を視野に入れた広域的かつ戦略的な活動を行っています。

研究調査

日本及び米国、ASEAN等におけるモビリティ・公共交通、高速鉄道・都市鉄道・TOD、航空・空港、海洋・海事・港湾、物流、観光、セキュリティ・安全、環境などの多様なテーマについて研究・調査を行っています。また、最近では、ポストコロナを見据えた研究調査や脱炭素社会の実現のための調査研究など、新たなテーマの研究にも取り組んでいます。

〔最近の研究テーマ〕

○海運及び航空分野におけるCO2排出削減に関する調査研究

国際海運の2050年カーボンニュートラルに向け、IMOで検討中の船舶燃料中の炭素強度の規制案に関する調査研究を行うとともに、我が国航空分野の中長期におけるCO2排出削減の実現性に向けた調査研究に取り組んでいます。



○2050年の日本を支える公共交通のあり方

2050年をターゲットに、日本の社会の変化や目指すべき社会の姿を想定し、日本を支える公共交通のあり方を示し、その具体化に必要な施策や検討の方向性を示した調査研究を行っています。



○地域交通産業の基盤強化・事業革新に関する調査研究

地域交通産業について、現行の事業制度の枠組みを超えた、地域特性に応じた新たな地域交通サービスの創出につながる新制度、DX等事業環境整備の具体的取組の提言に向け、調査研究を行っています。

○地域観光産業の基盤強化・事業革新に関する調査研究

地域観光産業について、経営の新陳代謝をはじめとする地域内経済・地域価値の好循環を生み出す資源の最適配分や地域観光産業の高付加価値化の実現等による高生産性化のための具体的な取組等の提言に向け、調査研究を行っています。



ワシントン国際問題研究所 (所長以下10名)
Japan International Transport and Tourism Institute, USA (JITTI)



1991年から米国において活動を開始し、93年にはワシントン国際問題研究所を設立しました。以来、米国を中心に北米において、交通運輸及び観光分野の研究調査、シンポジウム・セミナーの開催や情報発信を行うとともに、米国政府や研究機関等との連携・交流を図っています。

シンポジウム・セミナー等の開催

運輸総合研究所の研究成果の報告会、各研究員が研究成果を発表する運輸政策コロキウム、大学等の研究者や交通事業者等を招いて行う運輸政策セミナー等を定期的に開催しています。また、国内外の行政当局者や有識者・事業者を招聘して国際シンポジウム・セミナーも随時開催し、国内のみならず、米国やアジア各地で情報発信・情報交流に努めています。



国内外の研究機関との連携

国内外の研究機関と研究連携や交流を行うとともに、EASTS(アジア交通学会)やITF(国際交通フォーラム)等の国内外の学会等において研究発表や情報発信を行っています。2019年からEASTSにおいて、公共交通及びモビリティ活動分野における優秀論文を表彰する「運輸総合研究所特別賞(JTTRI Special Award)」を授与しています。

●海外

韓国交通研究院(KOTI)＊
中華人民共和国国家発展改革委員会
総合運輸研究所(ICT)
ガティ・シャクティ大学
(旧インド国立鉄道交通大学(NRTI))＊
米国公共交通協会(APTA)
アジア交通学会(EASTS、写真上)
世界交通学会(WCTRS)
国際公共交通連合(UITP)
国際交通フォーラム(ITF)
国際航空輸送学会(ATRS)
エドウィン・O・ライシャワー
東アジア研究センター＊
ベトナム観光開発調査研究所(ITDR)＊
韓国海洋水産開発院(KMI、写真下)＊
高麗大学校海上法研究センター(KUMLC、写真下)＊

●国内

東京大学公共政策大学院
交通・観光政策研究ユニット(TTPU)＊
一般財団法人日本みち研究所＊
一般財団法人みなと総合研究財団＊
国連世界観光機関(UNWTO)駐日事務所＊
公益財団法人日本海事センター＊
公益社団法人土木学会
日本交通学会
一般社団法人計画・交通研究会
航空政策研究会

(＊印の機関とはMOUを締結)



コンサルティング事業(調査受託)

国、地方自治体、特殊法人、民間会社等から、モビリティ・公共交通、高速鉄道、都市間・都市鉄道、航空・空港、物流、観光など、様々な分野の政策企画立案や計画づくり等のための調査を受託しています。

交通需要予測や費用対効果分析、事業採算性分析等の交通計画関連を中心とした調査実績に基づく知見の蓄積や、学識経験者とのネットワークを活用し、質の高い調査研究成果の創出に取り組んでいます。



アセアン・インド地域事務所 (所長以下10名)

ASEAN-India Regional Office (AIRO)



2021年4月に、アセアン・インド地域事務所をタイ王国バンコクに開設しました。交通運輸・観光分野における日本と東南アジア及び南アジア地域の結びつきをより緊密かつ強固なものとするため、研究調査や情報収集、シンポジウムの開催等、同地域のニーズを踏まえたきめ細かい活動を行っています。

名称
所在地
設立
役員

一般財団法人 運輸総合研究所

〒105-0001 東京都港区虎ノ門3丁目18番19号 UD神谷町ビル
TEL:03-5470-8400 FAX:03-5470-8401

1968年(昭和43年) 10月1日



会長 宿利 正史



理事長 佐藤 善信

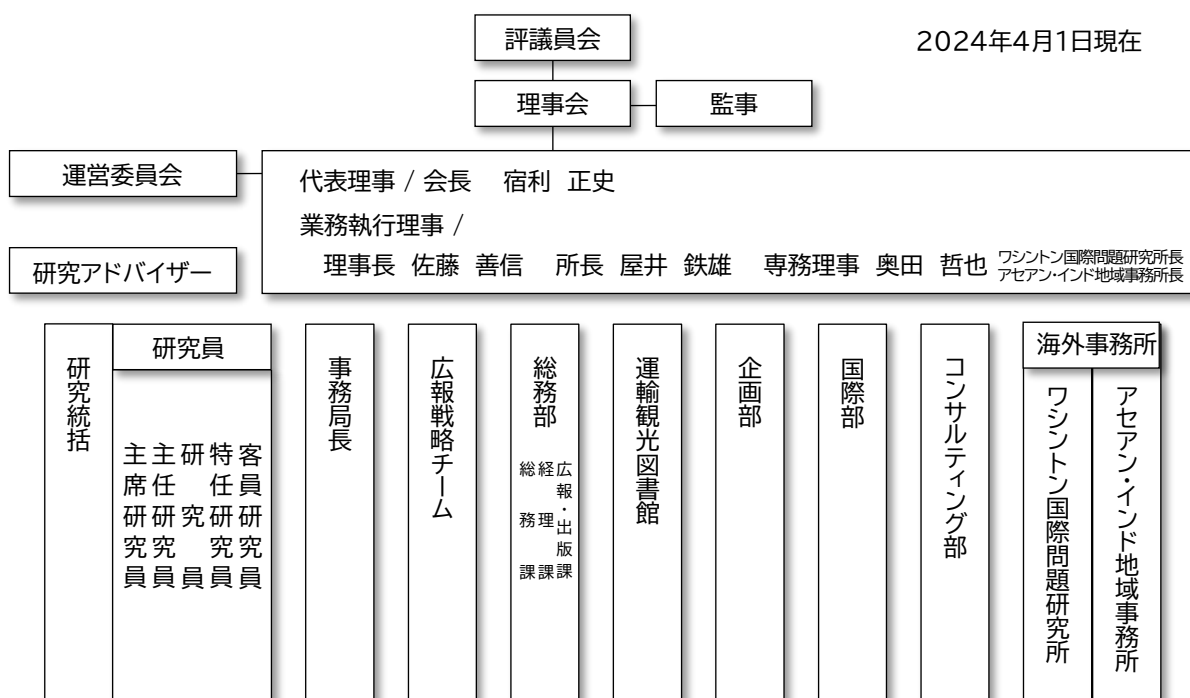


所長 屋井 鉄雄



専務理事 奥田 哲也
ワシントン国際問題研究所長
アセアン・インド地域事務所長

組織図



一般財団法人 運輸総合研究所

〒105-0001 東京都港区虎ノ門3丁目18番19号
UD神谷町ビル
TEL:03-5470-8400 FAX:03-5470-8401
URL : <https://www.jttri.or.jp/>



ワシントン国際問題研究所

Japan International Transport and Tourism Institute, USA
1819 L Street NW, Suite 1000, Washington, D.C. 20036
URL : <https://www.jittiusa.org/>



アセアン・インド地域事務所

ASEAN-India Regional Office
Serm-Mit Tower Unit 1704, 159/27 Sukhumvit 21 Road,
Khlong Toei Nuea, Wattana, Bangkok 10110, Thailand
URL : <http://www.jttri-airo.org/>

